



Il Gioco d'Azzardo in Italia e Toscana

(dati aggiornati 2017-2018)

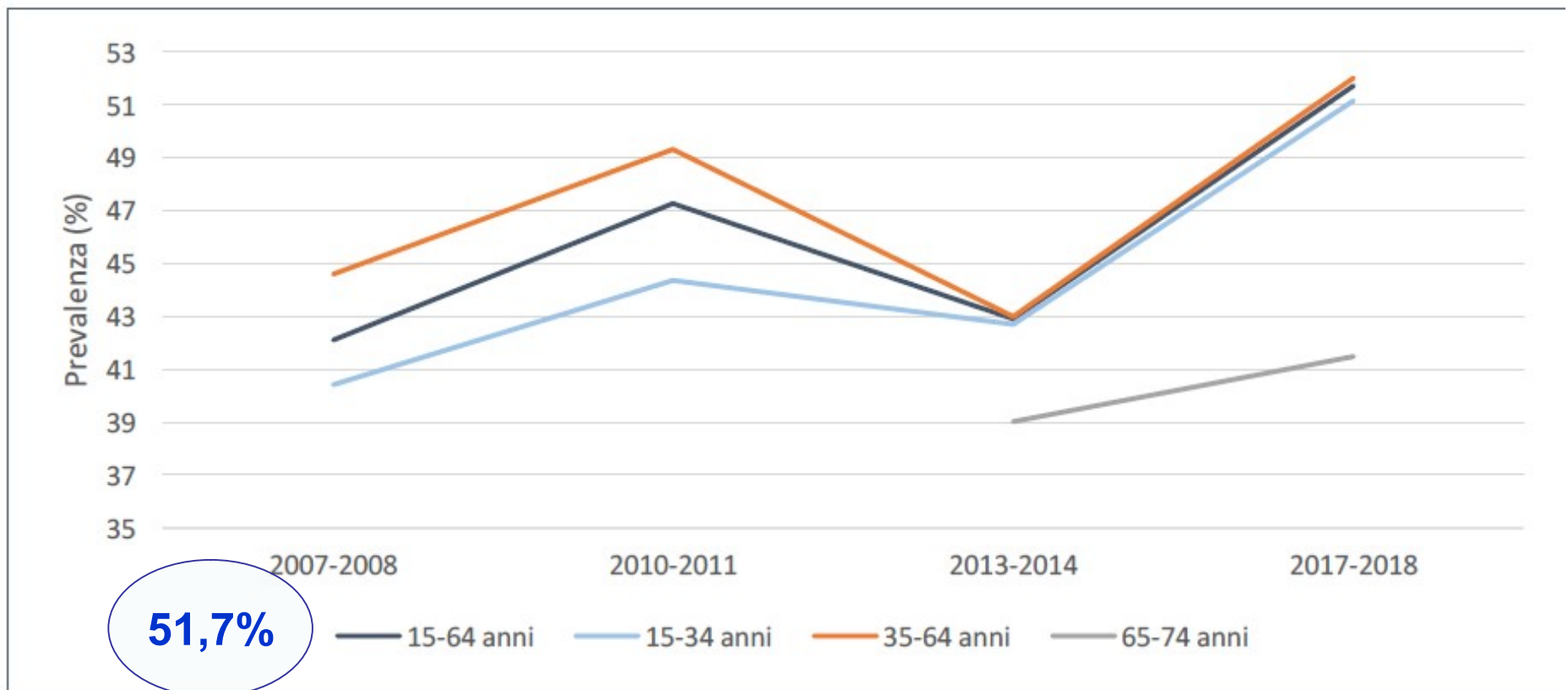
Alice Berti
Osservatorio di Epidemiologia

DIFFUSIONE DEL GIOCO D'AZZARDO E DATI EPIDEMIOLOGICI: Italia, popolazione generale



Fonte informativa nazionale: **Studio IPSAD Italia** effettuato ogni 2 anni con questionario autosomministrato (invio postale) ad un campione della popolazione (15-64 anni). Ultima indagine **2017-2018**.

Stime di prevalenza del gioco d'azzardo nel corso della **vita** per classi di età



DIFFUSIONE DEL GIOCO D'AZZARDO E DATI EPIDEMIOLOGICI: Italia, popolazione generale – **ULTIMI 12 MESI**

Dati 2017-2018: il **42,8%** della popolazione di età compresa tra i 15 e i 64 anni (17 milioni di persone), ha giocato almeno una volta negli ultimi 12 mesi, quasi 15 punti percentuali in più rispetto alla precedente rilevazione (2013-2014).

In particolare:

- il **51,1%** degli uomini e il **34,4%** delle donne;
- le differenze di genere si assottigliano con l'aumentare dell'età;
- il gioco maggiormente praticato nel 2017 **Gratta&Vinci** (74%). Seguono il Super Enalotto (42,5%), il Lotto (28,3%) e le scommesse sportive (28%);
- i luoghi dove si gioca più frequentemente sono gli esercizi come **Bar/Tabacchi**;
- oltre la metà (58%) di coloro che hanno giocato almeno una volta nella vita, riferisce di poter raggiungere **in meno di 5 minuti a piedi** da casa un luogo di gioco.

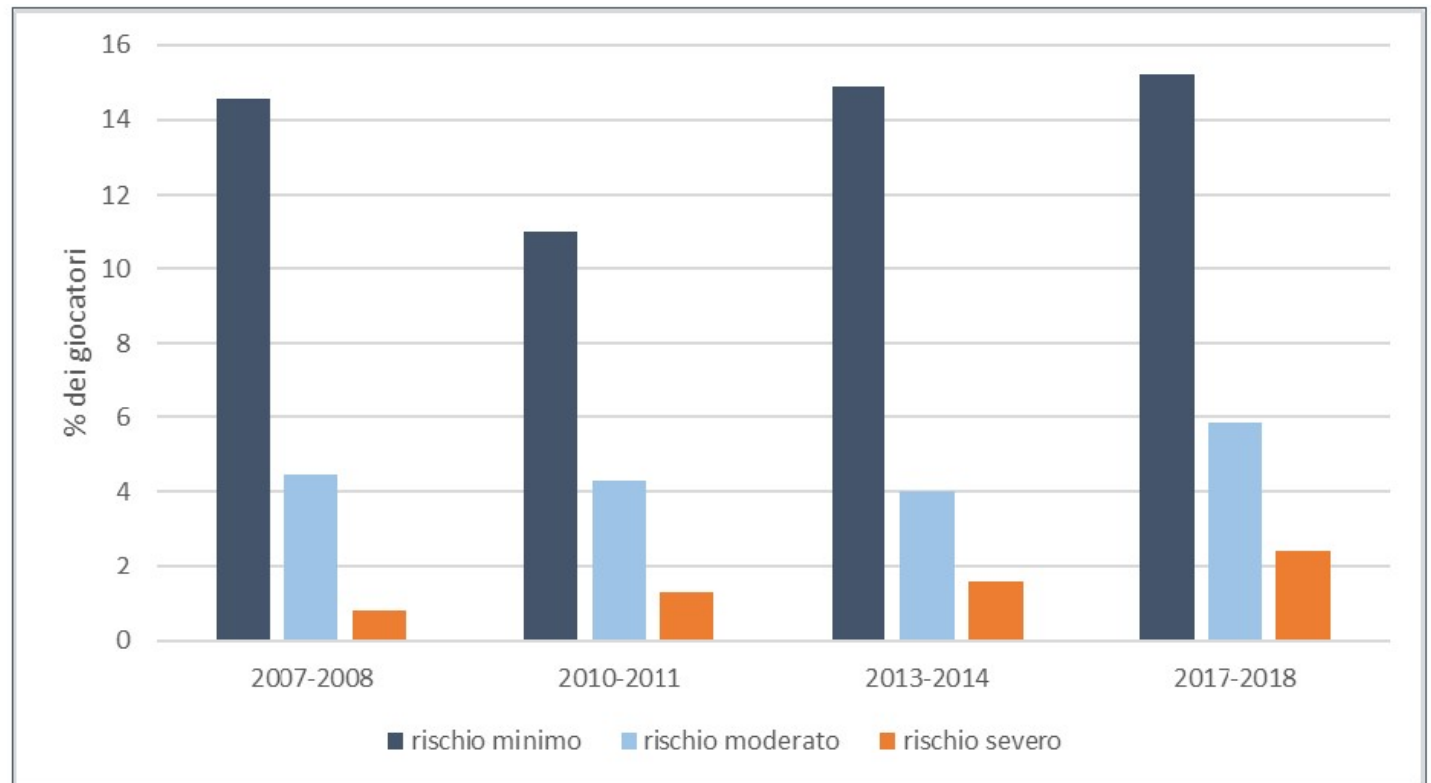
DIFFUSIONE DEL GIOCO D'AZZARDO E DATI EPIDEMIOLOGICI: Italia, popolazione generale – **GIOCO PROBLEMATICO**

il **15,2%** dei giocatori ha un comportamento definibile “a rischio minimo”,
il **5,9%** risulta “a rischio moderato” e il **2,4%** dei giocatori è “a rischio severo”
di gioco problematico (in tendenziale aumento nel tempo).



Stimati in circa
400.000 persone.
Oltre 12.500 utenti
ludopatici in carico
nei Ser.D. italiani e
circa **1.500** in quelli
toscani.

Distribuzione percentuale dei profili di gioco tra i giocatori di 15-64 anni
(2007-2008/2017-2018)



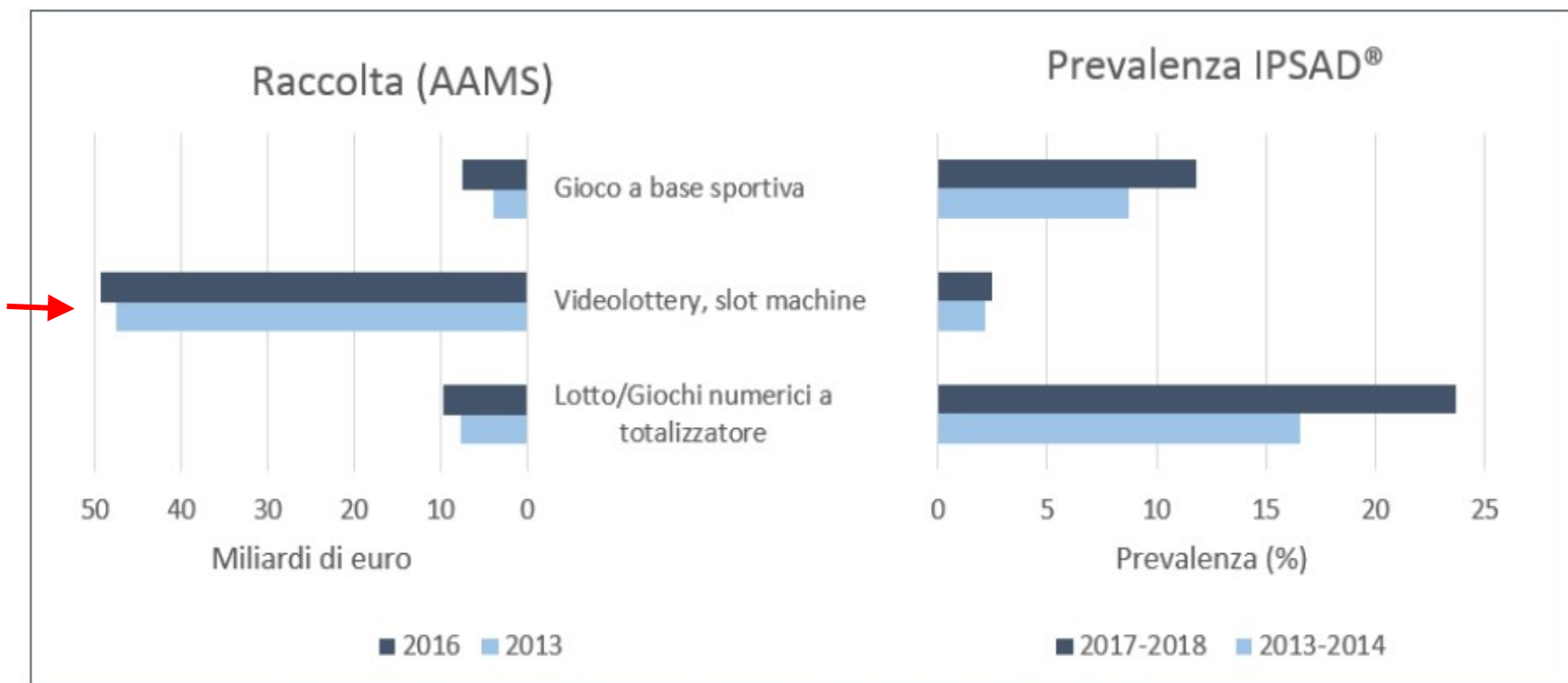
Strumento di screening **CPGI** -
*Canadian Problem Gambling
Index* (Ferris & Wynne, 2001a; b)
adattato e validato a livello
azionale (Colasante et al., 2013).

Fonte: IPSAD*

Nota: Il complemento a 100 della somma 'rischio minimo', 'rischio moderato' e 'rischio severo' (corrispondente a 76,5% dei 15-64enni nella rilevazione 2017-2018) è la percentuale di giocatori a 'nessun rischio'

Difformità tra i giochi più giocati e quelli dove si spende di più....

Volumi di gioco (2013/2016) e prevalenze (2013-2014/2017-2018) per tipologia di gioco durante l'anno



Fonte: elaborazione degli autori su dati Agenzia delle Dogane e dei Monopoli (AAMS, 2014; 2017); IPSAD®

Note: Raccolta = totale delle somme giocate; la raccolta da 'Gioco a base sportiva' in AAMS è confrontata con la prevalenza di 'Totocalcio' / 'Totogol' / 'Scommesse sportive' in IPSAD®; la raccolta da 'Videolottery' in AAMS è la somma di 'Apparecchi' e 'VLT' ed è confrontata con 'Videolottery' / 'slot machine' in IPSAD®; la raccolta da Lotto/Giochi numerici a totalizzatore è la somma di 'Lotto' e 'Giochi numerici a totalizzatore' in AAMS ed è confrontata con la prevalenza di gioco 'Lotto' / 'Super Enalotto' / '10 e lotto' / 'Win for life' in IPSAD®

La percentuale di coloro che dichiarano di aver giocato **più di 50 euro** nel mese precedente all'intervista è del 12,7% nella popolazione adulta dei 35-64enni e del 7,5% tra i giovani adulti di 15-34 anni.

DIFFUSIONE DEL GIOCO D'AZZARDO E DATI EPIDEMIOLOGICI: Italia, adolescenti (15 –19 anni)

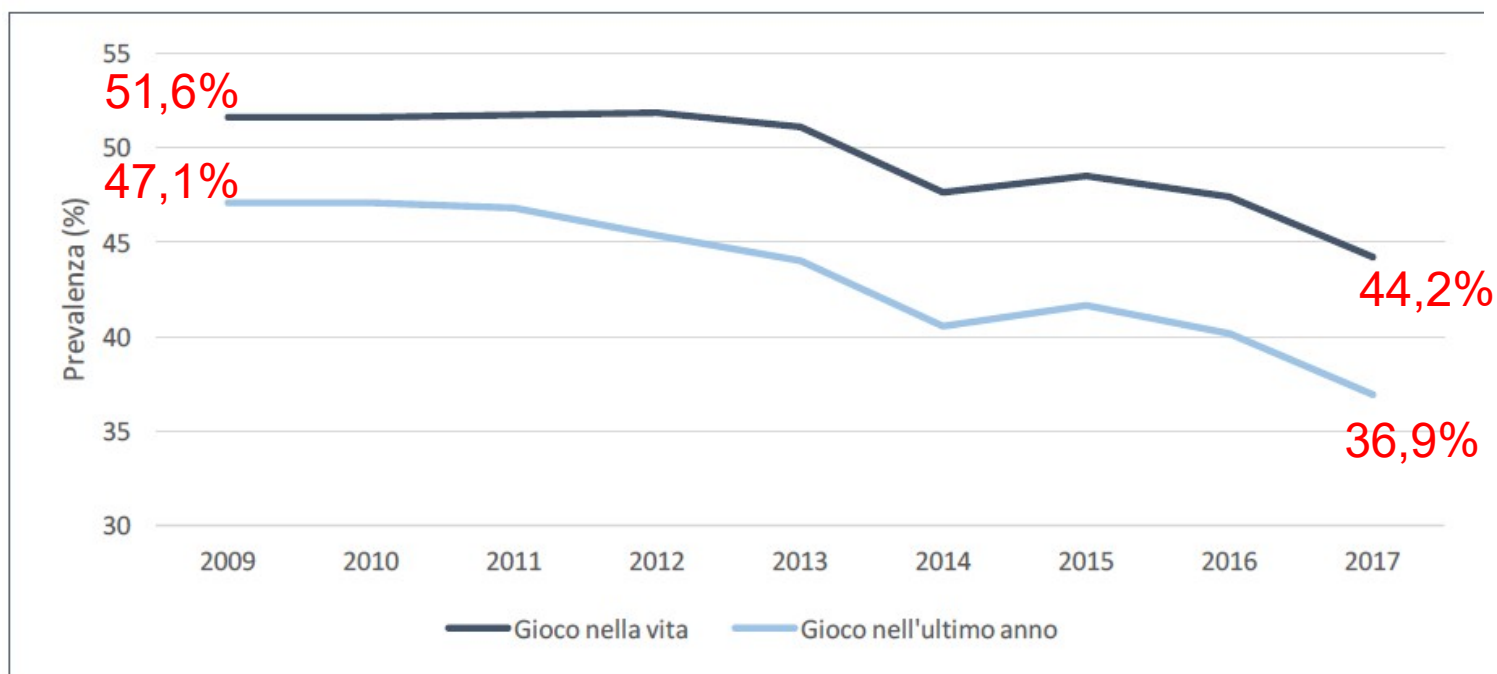


Fonte informativa nazionale: **Studio ESPAD Italia** effettuato ogni anno con questionario autosomministrato (in classe) su popolazione studentesca (15-19 anni)

Dati 2017: 44,2% degli studenti italiani ha giocato d'azzardo almeno una volta nella vita e che il 36,9% lo ha fatto almeno una volta nel corso dell'ultimo anno.

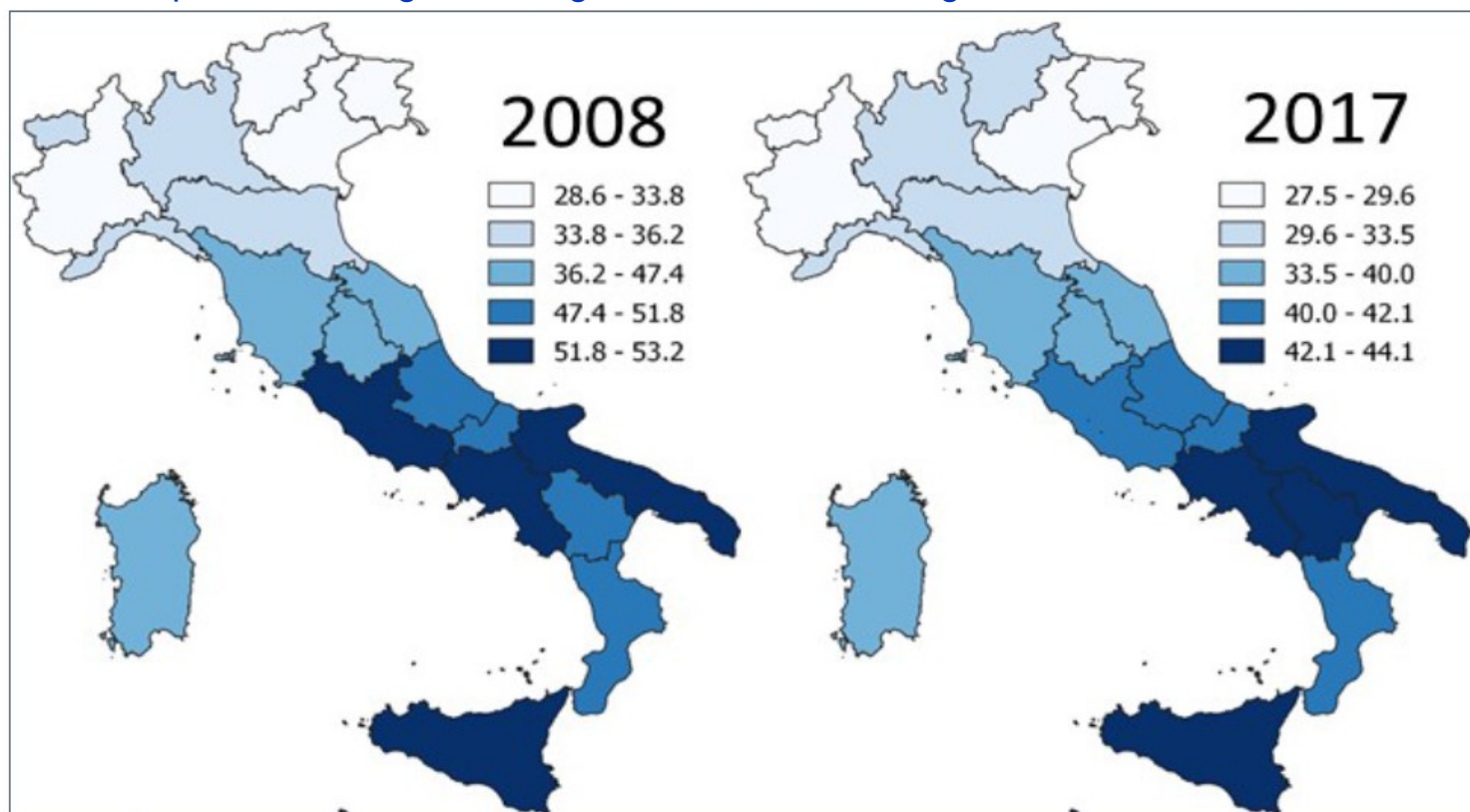
In decremento rispetto agli anni precedenti:

Stime di prevalenza degli studenti che hanno giocato d'azzardo nella vita e nell'ultimo anno (2009- 2017)



DIFFUSIONE DEL GIOCO D'AZZARDO E DATI EPIDEMIOLOGICI: Italia, adolescenti – **ULTIMI 12 MESI**

Stime di prevalenza regionale degli studenti che hanno giocato d'azzardo nell'ultimo anno (2008, 2017)



Come nella popolazione generale le regioni meridionali riportano le prevalenze più alte.

Fonte: ESPAD Italia

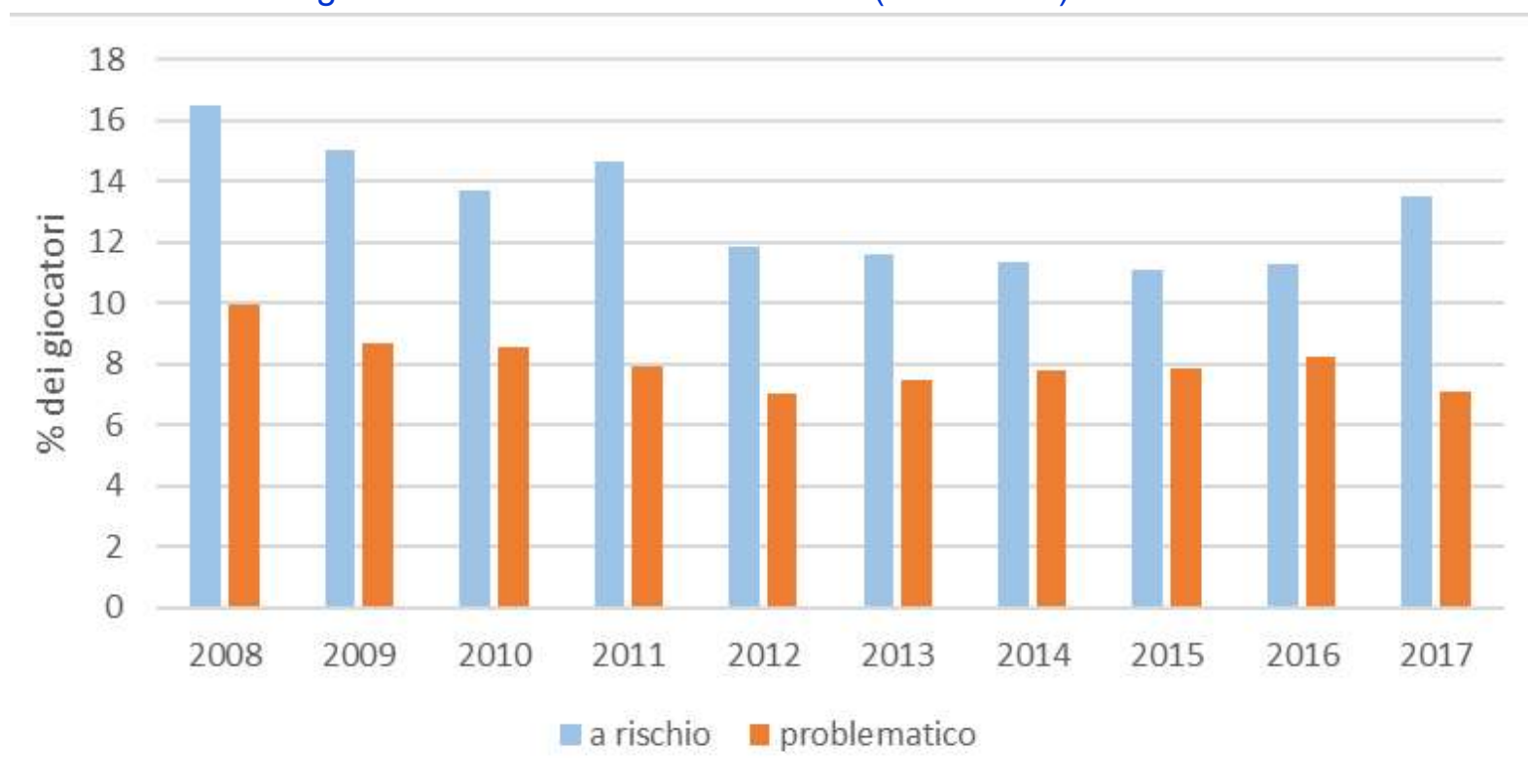
Note: per la stima di prevalenza la regione Valle d'Aosta è accorpata al Piemonte in ESPAD Italia 2017

	2008	2017
TOSCANA	36,6%	34,4%
ITALIA	40,3%	36,9%

DIFFUSIONE DEL GIOCO D'AZZARDO E DATI EPIDEMIOLOGICI: Italia, adolescenti – **GIOCO A RISCHIO E PROBLEMATICO**

Il **13,5%** dei giocatori ha un comportamento definibile “a rischio”,
il **7,1%** risulta “problematico”. **In calo rispetto al 2008.**

Distribuzione percentuale degli studenti con profilo “a rischio” o “problematico” tra
coloro che hanno giocato d'azzardo nell'ultimo anno (2008-2017)*

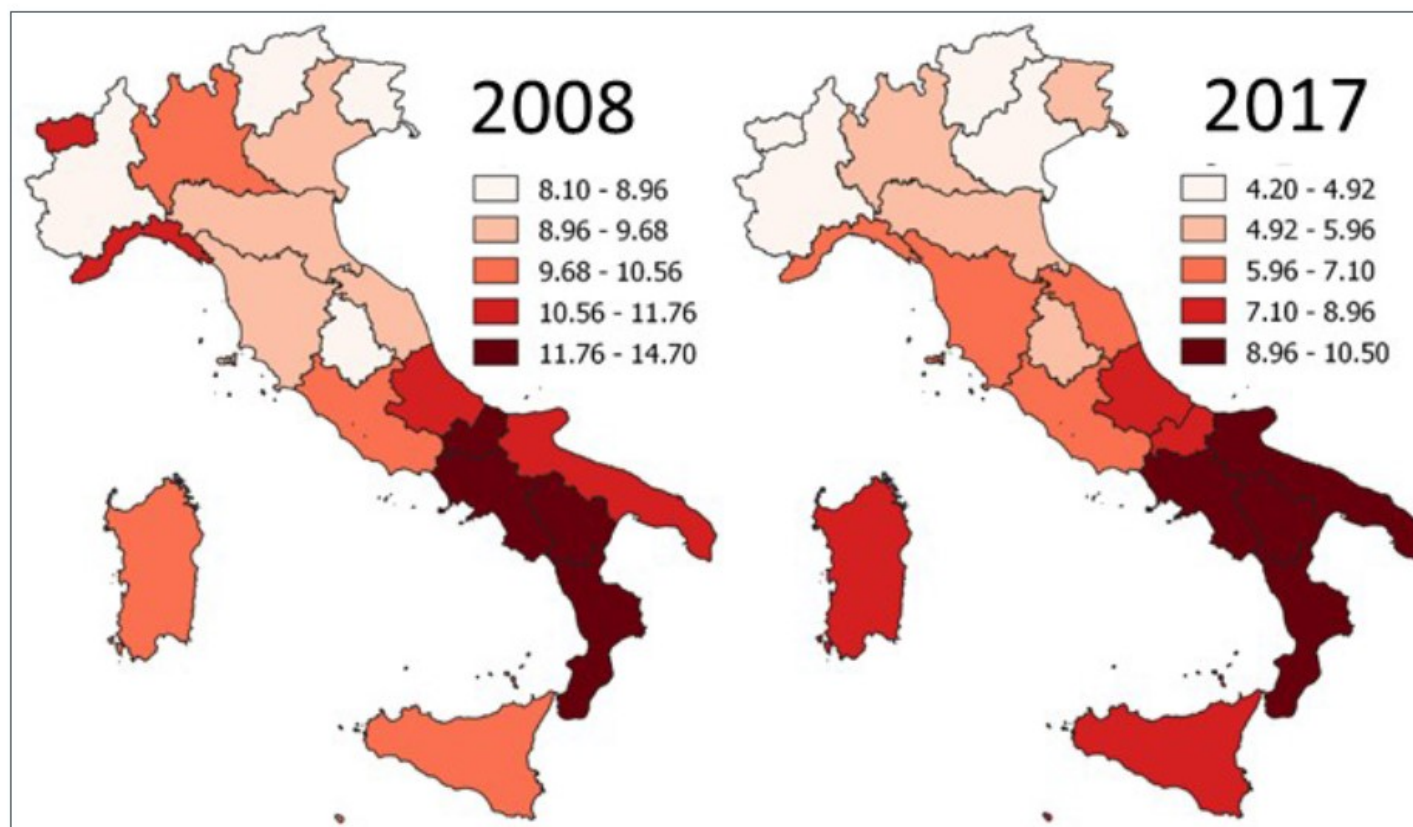


* Test di screening
utilizzato **SOGS-Ra**
Winters et al., 1993;
Poulin, 2002),

Rispetto al 2016 in calo i giocatori problematici ma in aumento quelli a rischio

DIFFUSIONE DEL GIOCO D'AZZARDO E DATI EPIDEMIOLOGICI: Italia, adolescenti – **GIOCO A RISCHIO E PROBLEMatico**

Distribuzione territoriale degli studenti con profilo “problematico” tra coloro che hanno giocato d’azzardo nell’ultimo anno (2008-2017)



Fonte: ESPAD Italia

	2008	2017
TOSCANA	9%	6,4%
ITALIA	10%	7,1%

Gioco on-line
in diminuzione
ma secondo gli
studenti i punti/sale
gioco sono **vicini**
e di **facile accesso**



GIOCO D'AZZARDO - Toscana

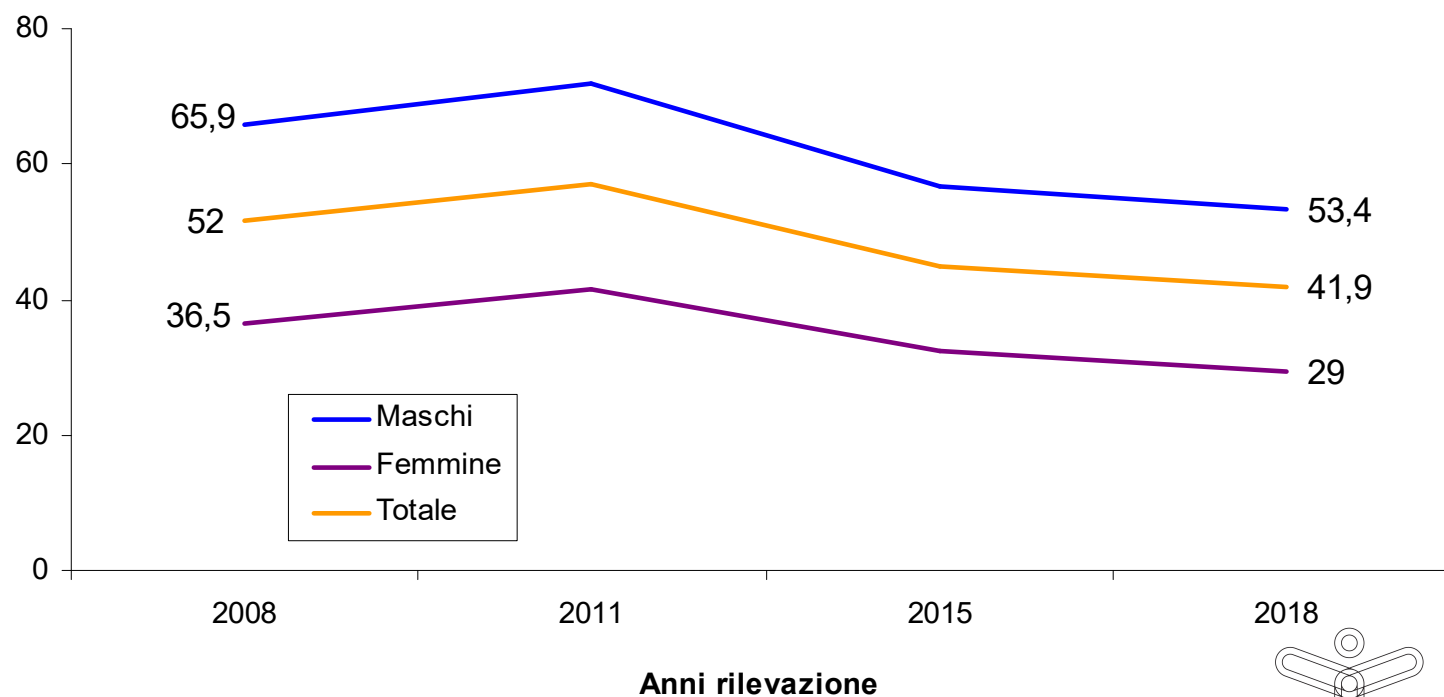


La prevalenza di giocatori patologici e problematici coinvolge dallo 0,5% al 7,6% della popolazione ⁽ⁱⁱ⁾.

Esistono segmenti di popolazione **più vulnerabili**, come nel caso degli **adolescenti**,

Tra i giovani la prevalenza di comportamenti problematici legati al gioco è più alta rispetto alla popolazione generale (5-6%)⁽ⁱⁱⁱ⁾

Andamento percentuale di coloro che hanno giocato *una tantum* per genere. EDIT 2008-2018



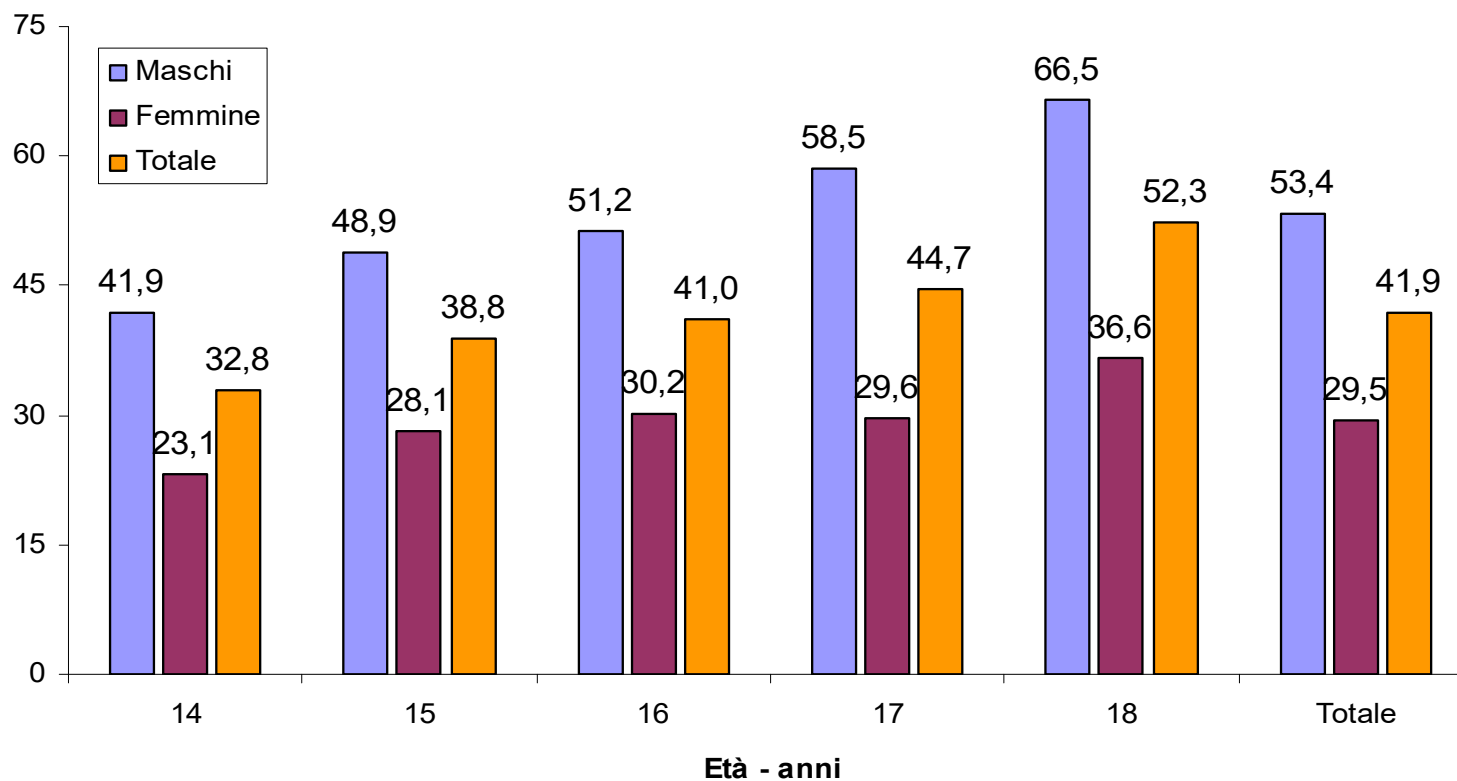
⁽ⁱⁱ⁾ Williams, R. J., et al. (2012)
⁽ⁱⁱⁱ⁾ Slutske WS, et al. (2009)



GIOCO D'AZZARDO



Percentuale di coloro che hanno giocato *una tantum* per età e genere. EDIT 2018



✓ I maschi giocano in misura quasi doppia rispetto alle femmine



GIOCO D'AZZARDO: i giochi e i luoghi preferiti



- ✓ Gratta e Vinci **66%**
- ✓ Scommesse sportive **54%**
- ✓ Biliardo e altri giochi di abilità **49%**



scommesse sportive



gratta e vinci



biliardo



gratta e vinci



giochi di carte



bingo, tombola

Dove giocano

90,1%	Ricevitorie, sale da gioco, bar e circoli
17,7%	On line
45,4%	Case private

La spesa mensile €

Nessuna	51,2%
fino a 10	37,1%
11 - 30	8,0%
31 - 50	2,0%
più di 50	1,8%





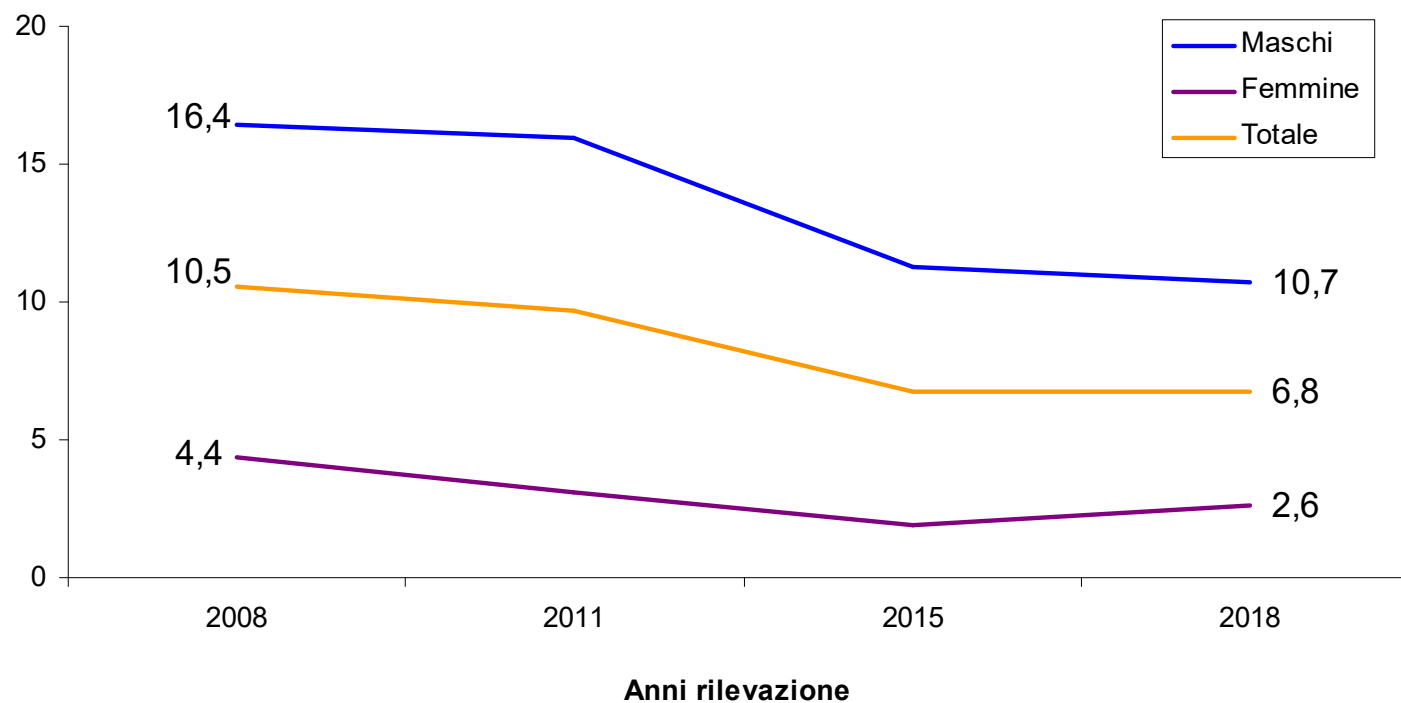
GIOCO D'AZZARDO: i giocatori a rischio



Test *screening* Lie/Bet Q:

1. Ti è mai capitato di dover tenere nascosta l'entità di denaro che spendi per il gioco alle persone che ti stanno più vicine?
2. Hai mai sentito l'impulso di giocare somme sempre maggiori di denaro?

Andamento percentuale di coloro che sono risultati positivi al Lie/Bet Q per genere. EDIT 2018



Stimati circa **13.000**
adolescenti toscani
a rischio



GIOCO D'AZZARDO: confronti territoriali

Giocatori nella vita

Andamenti temporali

AUSL Centro		AUSL Nord Ovest		AUSL Sud Est		Regione Toscana	
2015	2018	2015	2018	2015	2018	2015	2018
43,8%	40,2%	45,4%	43,9%	46,3%	42,3%	44,9%	41,9%

Positivi al Lie bet

Confronti territoriali - anno 2018



Andamenti temporali

AUSL Centro		AUSL Nord Ovest		AUSL Sud Est		Regione Toscana	
2015	2018	2015	2018	2015	2018	2015	2018
6,4%	5,6%	6,9%	8,1%	7,1%	7,2%	6,7%	6,8%



ARS TOSCANA
agenzia regionale di sanità



Grazie per l'attenzione!

https://www.ars.toscana.it/studio_edit/

alice.ber ti@ars.toscana.it

Visita il nostro sito www.ars.toscana.it
e iscriviti alla [Newsletter ARS](#)

Seguici anche su:

[FaceBook](#)

[Twitter](#)

[YouTube](#)

[Flickr](#)

