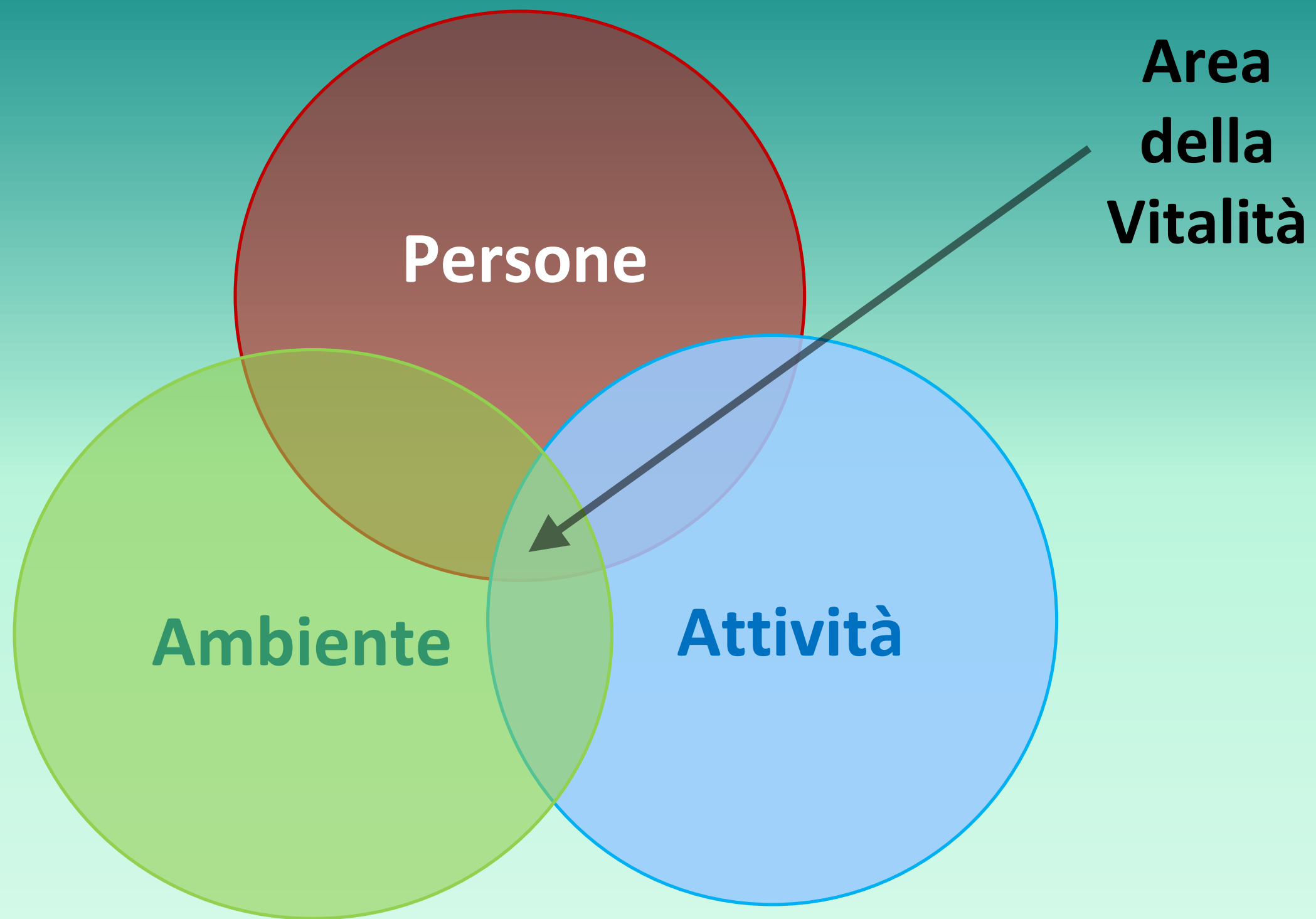


**Strade**  
**Parcheggi**  
**Bassa densità**  
**Dispersione insediativa**

**Trasporto pubblico**  
**Reti ciclabili**  
**Ridistribuzione spazio stradale**

**Spazio pubblico**  
**Laboratori di strada**  
**Traffico limitato**  
**Sviluppo orientato sulla  
mobilità sostenibile**



CITTA'	MOBILITA' SOSTENIBILE (Attuale)		MOBILITA' SOSTENIBILE (Previsione)	
<b>VIENNA</b>	<b>73%</b>		<b>80%</b>	
<b>KARLSRUHE</b>	<b>65%</b>		<b>74%</b>	



# Life without electric cars



# Life with electric cars



**COPEN  
HAGEN  
IZE  
EU**  
Design Co.



























Livello raggiunto	Data
+147 cm	16 aprile 1936
+151 cm	12 novembre 1951
+145 cm	15 ottobre 1960
+194 cm	4 novembre 1966
+144 cm	3 novembre 1968
+166 cm	22 dicembre 1979
+140 cm	17 febbraio 1979
+158 cm	1° febbraio 1986
+142 cm	8 dicembre 1992
+144 cm	6 novembre 2000
+147 cm	16 novembre 2002
+156 cm	1° dicembre 2008
+145 cm	25 dicembre 2009
+144 cm	23 dicembre 2009
+144 cm	24 dicembre 2010
+149 cm	11 novembre 2012
+143 cm	1° novembre 2012
+143 cm	11 febbraio 2013
+156 cm	29 ottobre 2018
+148 cm	29 ottobre 2018
+187 cm	12 novembre 2019
+154 cm	15 novembre 2019
+144 cm	13 novembre 2019

4 eventi\_30anni

6 eventi\_32anni

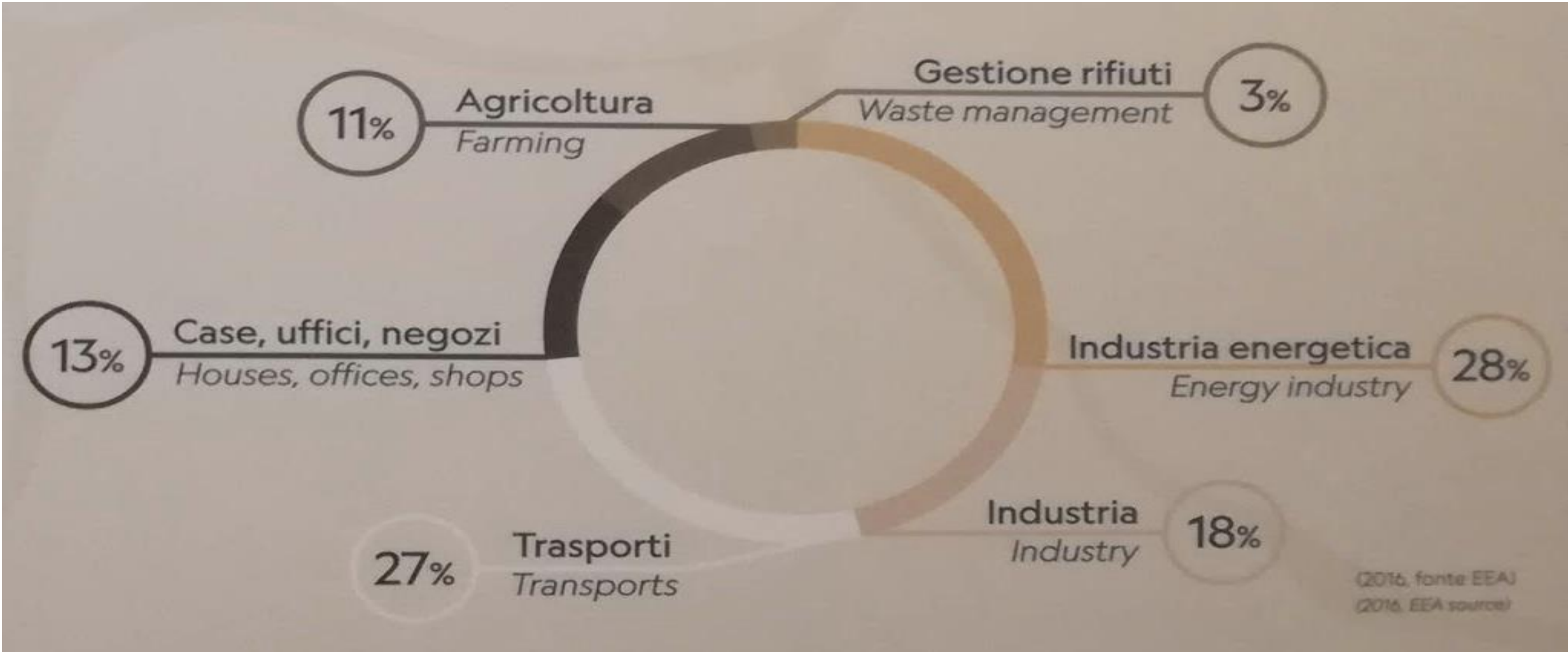
13 eventi\_17anni

Secondo voi il cambiamento climatico, il consumo di suolo, l'erosione di biodiversità...c'entrano?

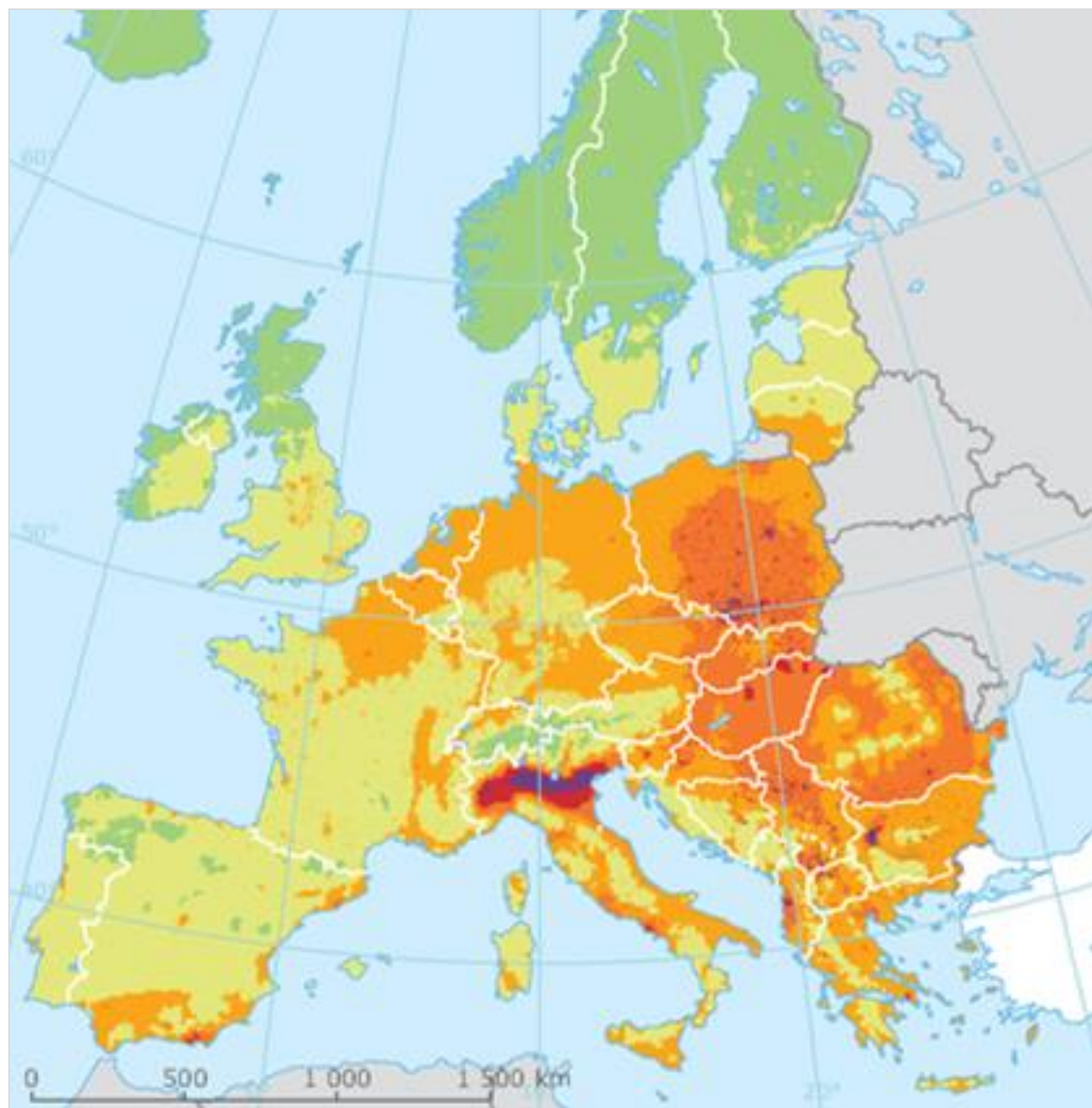
Fonte dati: Wikipedia



# Fonti delle emissioni di gas serra in Europa







— 3.900.000 cittadini europei vivono in zone con inquinamento (PM, NO<sub>2</sub> e O<sub>3</sub>) sopra i limiti, di questi **3.700.000** solo **nel nord Italia**

— 520.000 morti premature **da inquinamento** in Europa, **84.000** in Italia

— 25.000 morti per incidenti stradali in Europa, **3.400** in Italia



"L'andamento anomalo di questo 2019 conferma i cambiamenti climatici in atto che si manifestano con la più elevata frequenza di eventi estremi con sfasamenti stagionali, precipitazioni brevi e intense e il rapido passaggio dal sole al maltempo. Il ripetersi di eventi estremi sono costati all'agricoltura italiana oltre 14 miliardi di euro in un decennio tra perdite della produzione agricola nazionale e danni alle strutture e alle infrastrutture nelle campagne".

Coldiretti

240 morti circa dal 2000  
al 2019 per alluvioni



“Non troviamo più giovani che vogliono venire a lavorare da noi perché preferiscono quelle città europee dove non usano l’auto”.

Yoox, Phillip Morris, Piquadro, ecc.

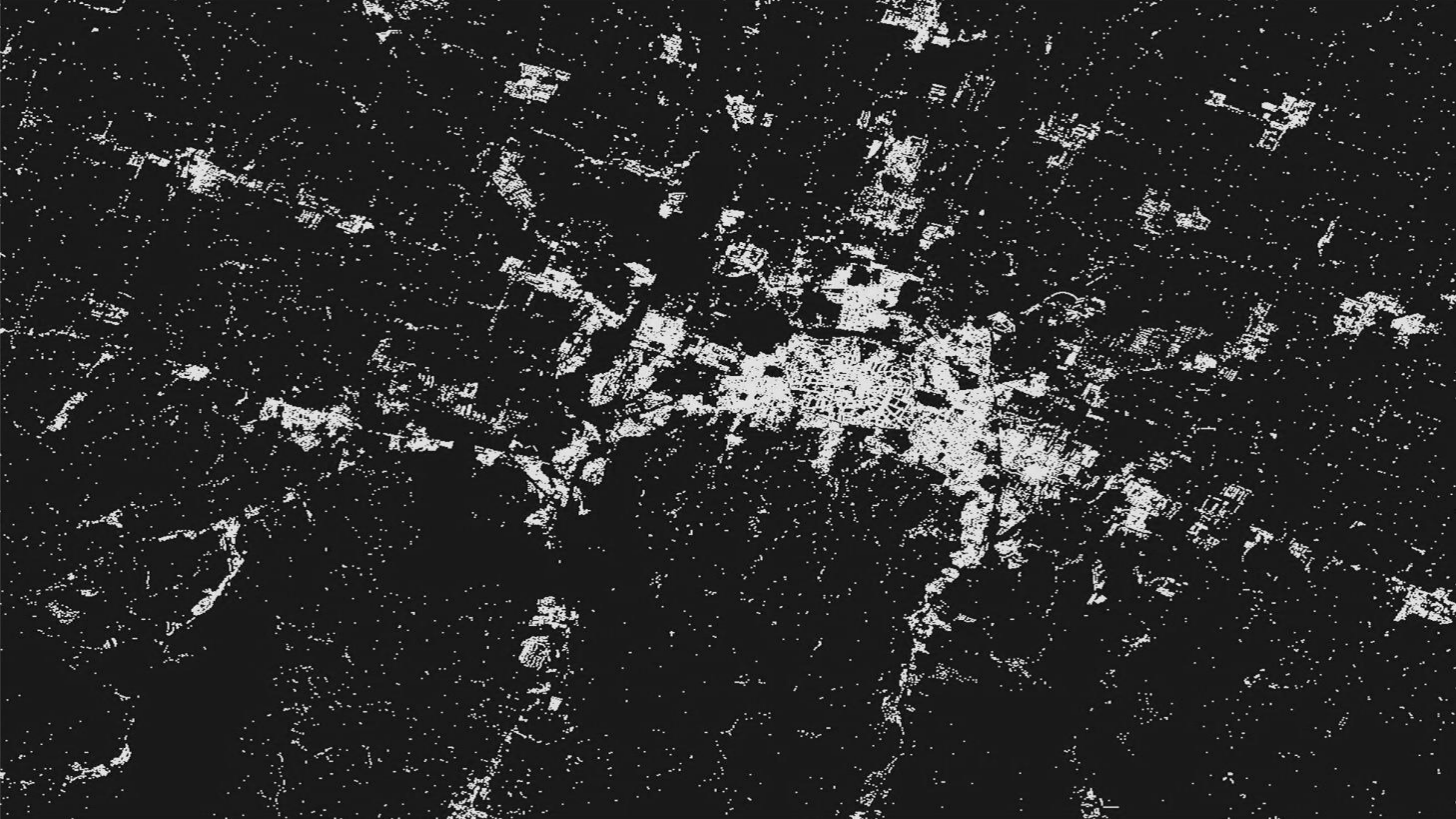


# I ritardi della mobilità urbana in Italia

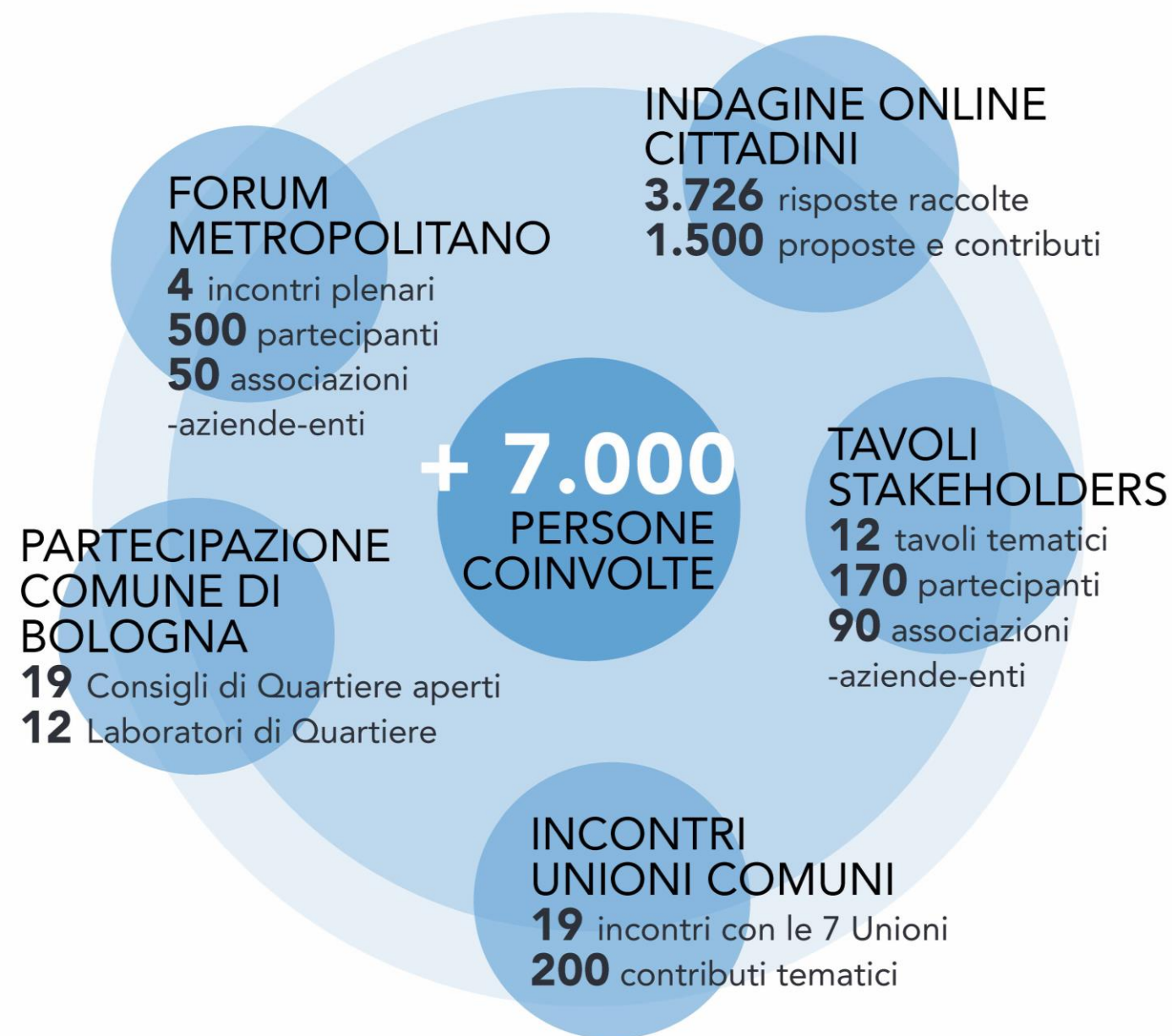
	Km rete Metropolitana	Km rete Tranviaria
<b>Parigi</b>	220	106
<b>Madrid</b>	292	-
<b>Londra</b>	464	28
<b>Berlino</b>	148	190
Media (UE4)	281	108
<b>Milano</b>	101	126
<b>Roma</b>	60	40
<b>Napoli</b>	37	12
<b>Torino</b>	13	84
<b>Genova</b>	7	-
<b>Catania</b>	6	-
Media Ita	37	65
ITA-EU4	-87%	-40%

Nella sola Madrid ci sono più km di rete metropolitana (292) di tutte le città italiane messe insieme

**Trasporto su gomma** : poco confortevole e competitivo. Il parco veicolare è vetusto (età media del parco bus 11,4 anni, contro una media europea di 8,3 anni EU5)











**173 contributi**  
**900 osservazioni ricevute**





## Chi sono i proponenti?

Cittadini	60%
Associazioni-Comitati-Onlus	19%
Enti	13%
Aziende	7%
Gestori servizi	1%



**80% delle osservazioni chiedono più mobilità sostenibile o innovativa**



# BASTA STRADE

Risolvere la congestione costruendo più strade è come risolvere l'obesità facendo un buco in più alla cintura.

Lewis Mumford



LA TERRA  
È UN PARADISO, L'INFERNO  
È NON ACCORGERSENE  
J. L. BORGES



**Se non ci fanno imparare loro chi ci fa imparare**  
(Isabella 84 anni, Bari vecchia, 20 marzo 2017)

