



Investimento  
per l'infrastruttura telematica

**4.400.000 €**

## Fonti di finanziamento

- **1.500.000 €** Risorse PON metro
- **2.000.000 €** Patto per Firenze
- **900.000 €** Bilancio comunale

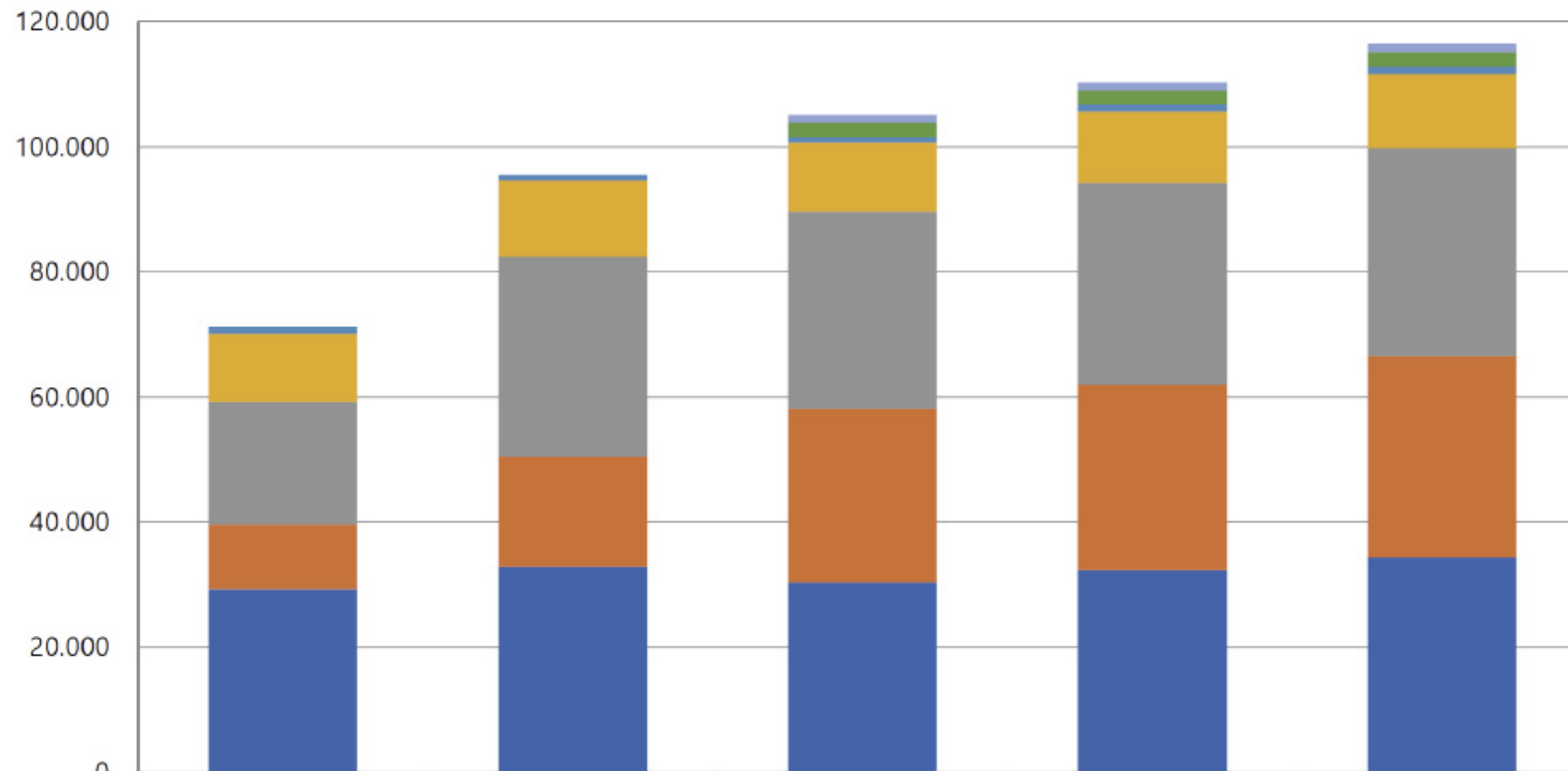
Ultimazione dell'infrastruttura telematica: **Dicembre 2023**

Attivazione sistema telematico: **Primavera 2024**



# Aumento del trasporto pubblico

**Passeggeri (ora di punta del mattino)**

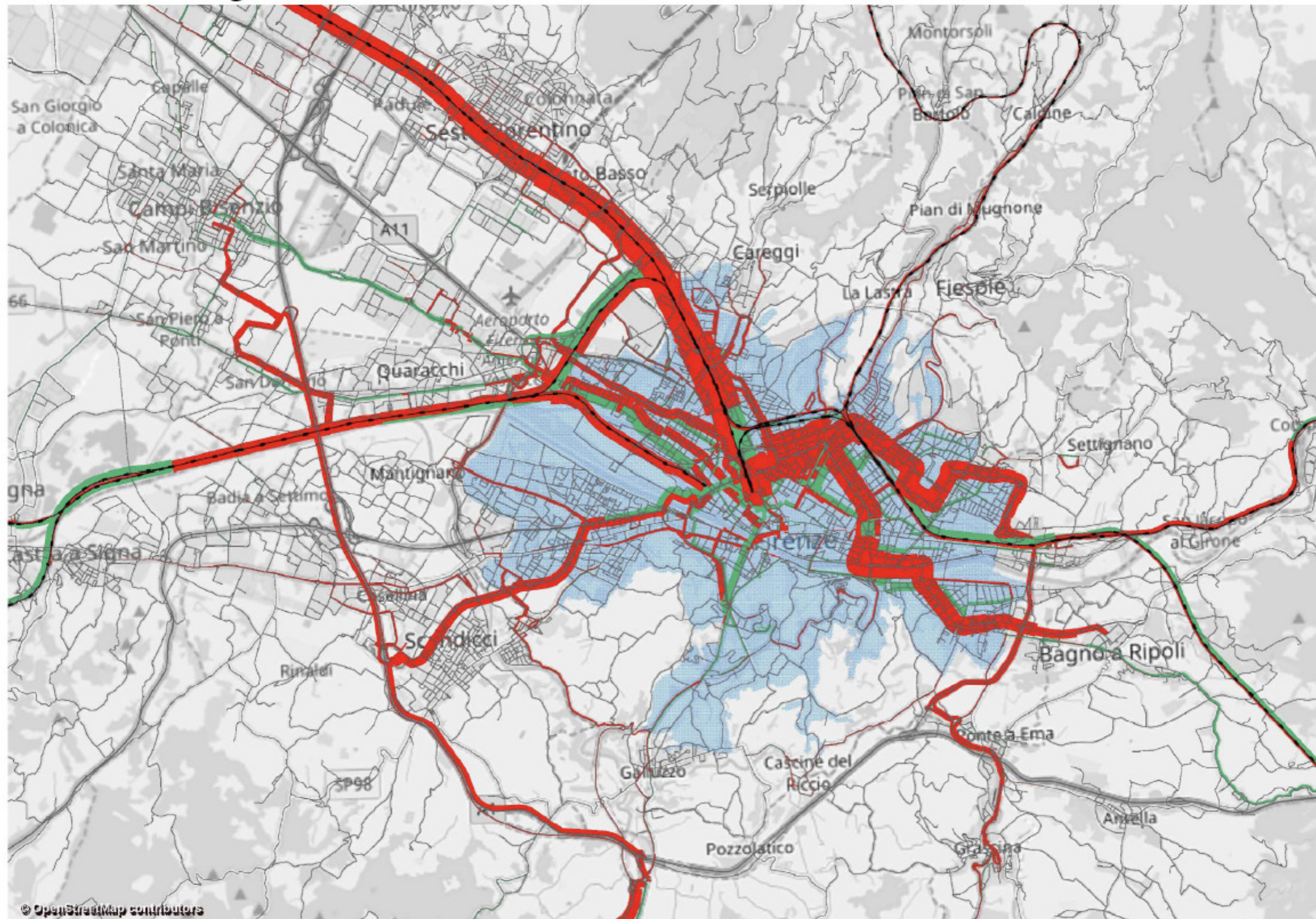


	Attuale	Riferimento	Progetto	Progetto + Scudo Verde (divieto E0,1,2,3)	Progetto + Scudo Verde (divieto E0,1,2,3,4)
BRT-Chianti	0	0	1.192	1.276	1.374
BRT-Pesa	0	0	2.236	2.307	2.391
Debole	1.020	950	1.001	1.081	1.172
Extraurbano	10.979	12.068	10.946	11.373	11.867
Servizi Ferroviari	19.466	32.086	31.524	32.326	33.270
TRAM	10.422	17.587	27.708	29.729	32.107
Urbano	29.251	32.823	30.408	32.225	34.379

Incremento del numero di passeggeri del TPL su ferro e gomma nell'ora di punta del mattino (intera Città Metropolitana)

# Aumento del trasporto pubblico

Incremento del numero di passeggeri del TPL su ferro e gomma nell'ora di punta del mattino (scenario di progetto PUMS con Scudo Verde rispetto allo stato attuale)

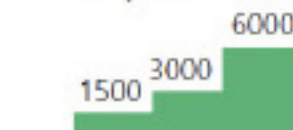


### Variatione Passeggeri

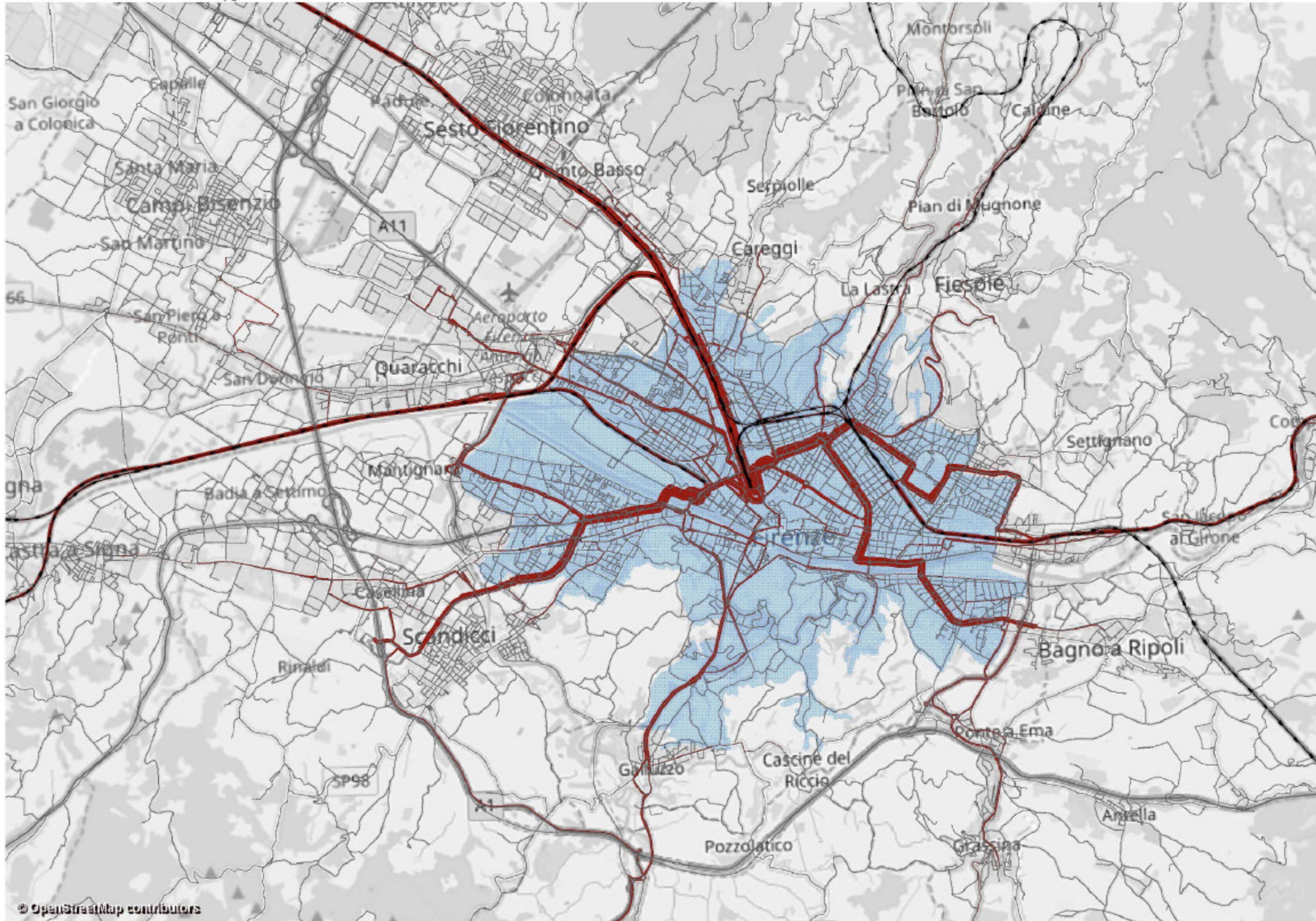
Incremento dei pax



Diminuzione dei pax



# Aumento del trasporto pubblico

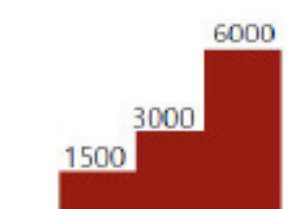


Incremento del numero di passeggeri del TPL su ferro e gomma nell'ora di punta del mattino (contributo del solo Scudo Verde rispetto allo scenario di progetto del PUMS)

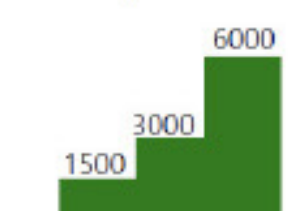
Si evidenzia l'ulteriore incremento di passeggeri del TPL determinata dal solo Scudo Verde

## Variatione Passeggeri

Incremento dei pax



Diminuzione dei pax



## Anno 2023

Attivazione del sistema di controllo telematico dei varchi dello Scudo Verde.

Monitoraggio dei flussi di passaggio dall'infrastruttura installata, al fine di quantificare i veicoli entranti dalle diverse direttrici viarie, oltre ad approfondire la distribuzione, per direttrice, della classe emissiva del parco circolante.

## Anno 2024 - Divieto di circolazione ai seguenti vettori:

Vettore	Tipo	Classe Emissiva
Ciclomotori	2 e 4 tempi	Euro 0-1
Motocicli	2 e 4 tempi	Euro 0-1
Autovetture	Benzina	Euro 0-1
	Diesel	Euro 0-1-2
Mezzi Mercati	Benzina	Euro 0-1
	Diesel	Euro 0-1-2

## Anno 2025 - Divieto di circolazione ai seguenti vettori:

Vettore	Tipo	Classe Emissiva
Ciclomotori	2 e 4 tempi	Euro 0-1-2
Motocicli	2 e 4 tempi	Euro 0-1-2
Autovetture	Benzina	Euro 0-1-2
	Diesel	Euro 0-1-2-3
Mezzi Mercati	Benzina	Euro 0-1
	Diesel	Euro 0-1-2

## Anno 2026 - Divieto di circolazione ai seguenti vettori:

Vettore	Tipo	Classe Emissiva
Ciclomotori	2 e 4 tempi	Euro 0-1-2-3
Motocicli	2 e 4 tempi	Euro 0-1-2-3
Autovetture	Benzina	Euro 0-1-2-3
	Diesel	Euro 0-1-2-3-4
Mezzi Mercati	Benzina	Euro 0-1-2
	Diesel	Euro 0-1-2-3

# SCUDO VERDE

## LOW EMISSION ZONE

