

# NUOVO LICEO ARTISTICO VIRGILIO DI EMPOLI

---



# INQUADRAMENTO GENERALE



# INQUADRAMENTO GENERALE



# INQUADRAMENTO GENERALE

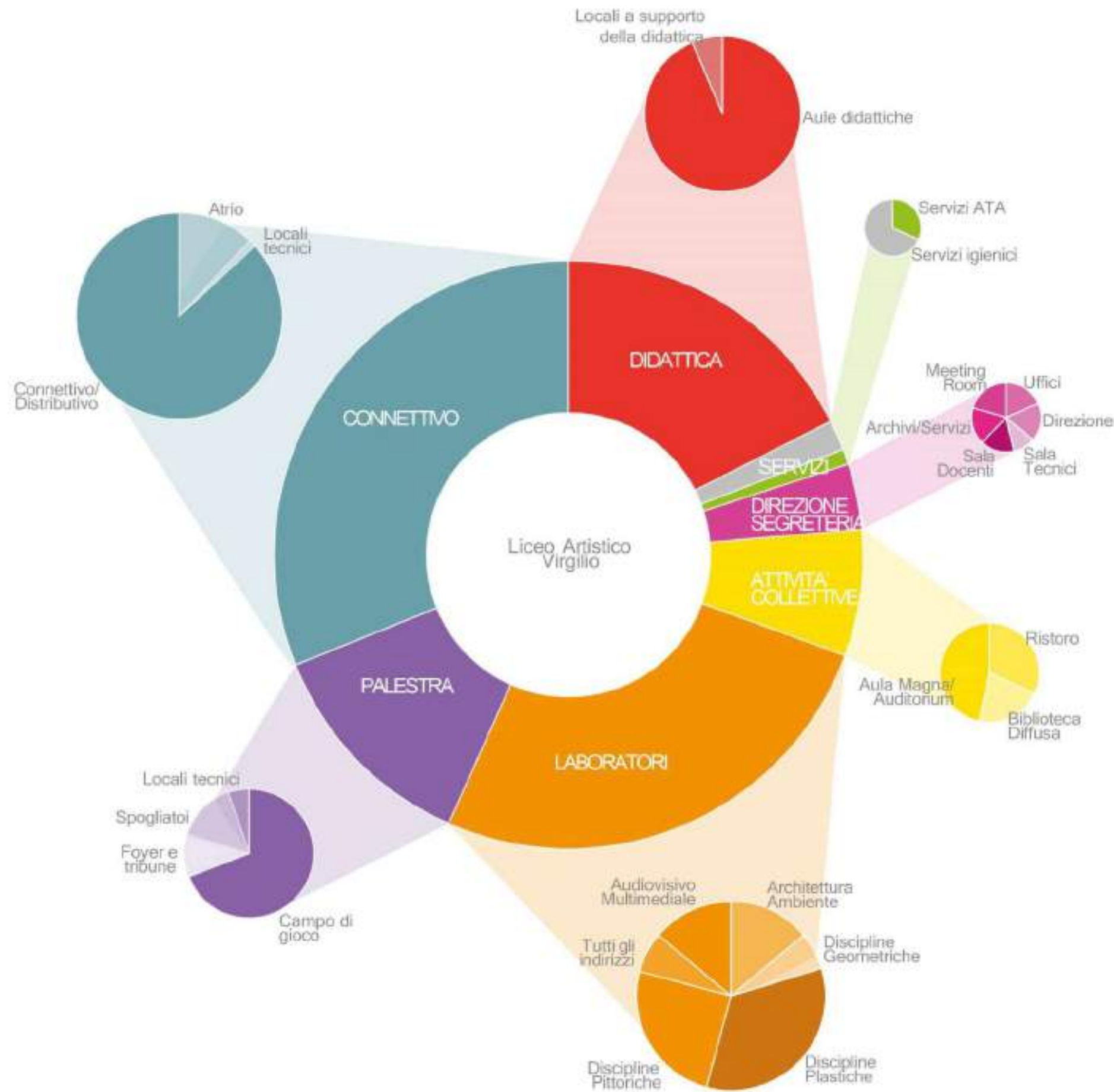


# Nuova viabilità alternativa a Via Sanzio

AREA BARICENTRICA A SUPPORTO DEL CAMPUS



# PROGRAMMA FUNZIONALE



AULE DIDATTICHE	AULE DIDATTICHE	27	1367	
	LOCALI A SUPPORTO	3	87	
	SERVIZI IGIENICI	12	154,5	
				1594,5

MPC	CONTROLLO ACCESSI	3	3	
	SPAZIO PER IL PERSONALE ATA	1	25,5	
	SPOGLIATOIO PERSONALE ATA	1	17,5	
	INFERMERIA	1	25,5	
				63,5

INSEDI E DIRIZIONE	MEETING ROOM	1	33,5	
	SALA DOCENTI	1	91,5	
	SALA TECNICI	1	36,5	
	SERVIZI IGIENICI	3	46	
	DIREZIONE SCOLASTICA	2	46	
	UFFICI	3	66	
	ARCHIVIO	1	15	
				296,5

ATTIVITA' COLLETTIVE	RISTORO				
		Spazio bar	1	131	191
		Sedia bar	1	34	
				584	

MUSEO D'ARTI E STORIA	AULA DI FOSA ONE-FOTOGRAFICA	1	39	
	LABORATORIO INFORMATICO NACIENSONO	4	251	
	ARCHIVIO/DEPOSITO	1	14	
				304

MUSEO D'ARTI E STORIA	LAB. INFORMATICO	1	63	
	LAB. INFORMATICO / DISEGNO	2	106	
	DEPOSITO STAMPA	2	41,5	
	LABORATORIO MODELLI	1	77,5	
	ARCHIVIO / DEPOSITO	1	9	
				296

SPAZIO DISEGNO	AULA DISEGNO TECNICO	2	133	
				133

MUSEO D'ARTI E STORIA	LAB. ARTICOLATI BRUPLUM PLASTICHE	3	98,5	
	OFFICINA TERRACOTTE	1	35	
	OFFICINA SALDATURA	1	35	
	OFFICINA FALCONARI	1	15	
	LAB. PER IL BENNO	1	65	
	MAGAZZINO BENNO	1	79	
	MAGAZZINO TRENNO	2	38	
	MAGAZZINO	1	49	
	ARCHIVIO	3	37	

MUSEO D'ARTI E STORIA	LABORATORIO INFORMATICO	1	58	
	LABORATORIO GRAFICA / PITTURA	4	303,5	
	LAB. INCISIONE	1	73	
	ARCHIVIO	1	34,5	
	Deposito	1	34	
				539

MUSEO D'ARTI E STORIA	LAB. SCIENTIFICO	1	63	
	LAB. INFORMATICO	1	58	
				121

PALESTRA	PALESTRA				
		Campo di gioco	1	69	1063,5
		Spogliatoi studenti	2	36,5	
		Spogliatoi docenti	2	19	
		Tribuna	1	77	
		Deposito	1	16	
		Locali tecnici	2	35	
Foyer / Distribuzione	-	73			
				1903,5	

Atrio	ATRIO	1	313	
	LOCALI TECNICI FOR R DATE	3	22	
	SPAZIO CONNETTIVO/DISTRIBUTIVO	-	2218,5	
				2553,5

		Numero totale posti auto		47
		di cui adatti a persone con disabilità		2

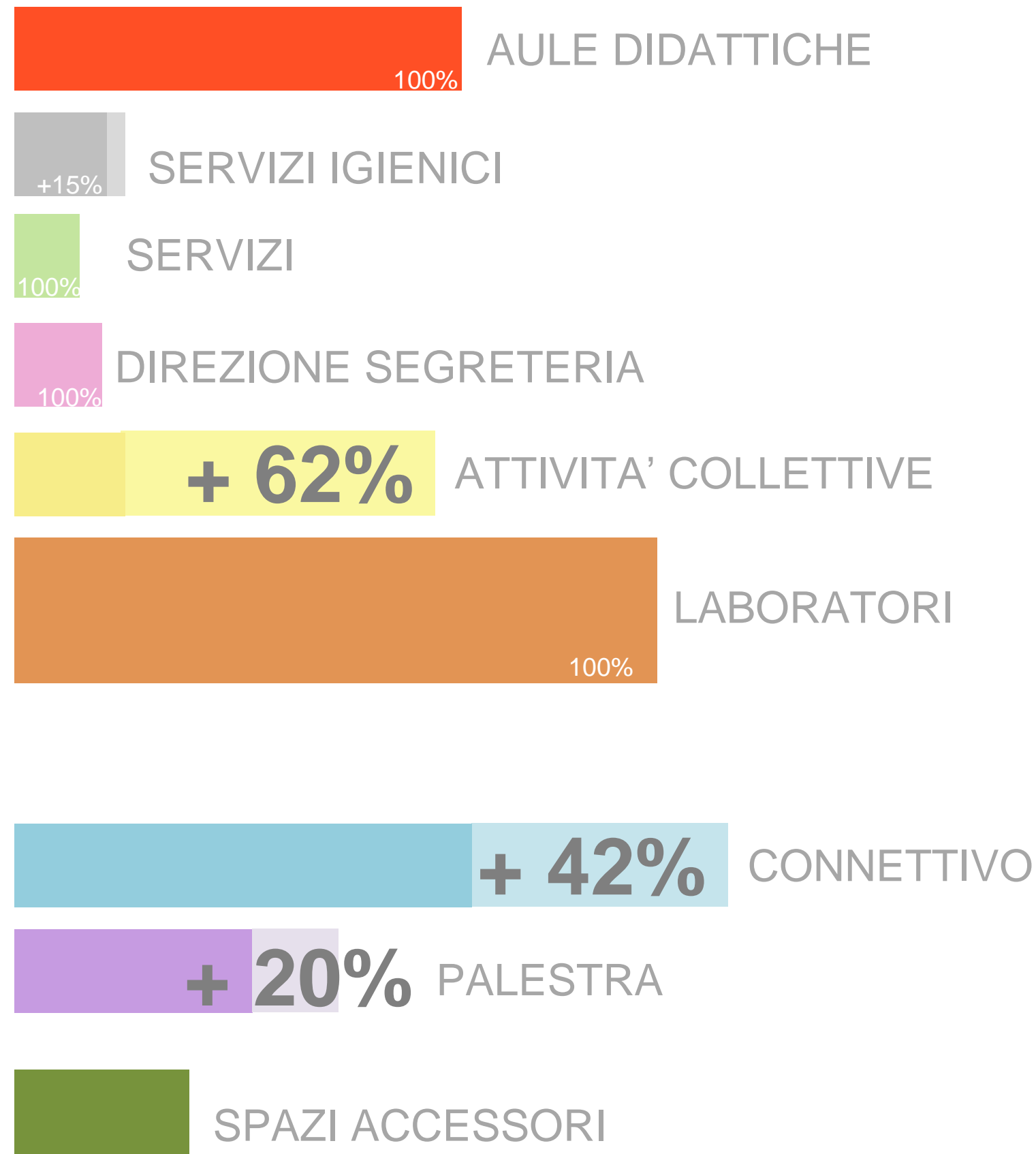
# ANALISI SUPERFICI DI PROGETTO

## Superfici di progetto

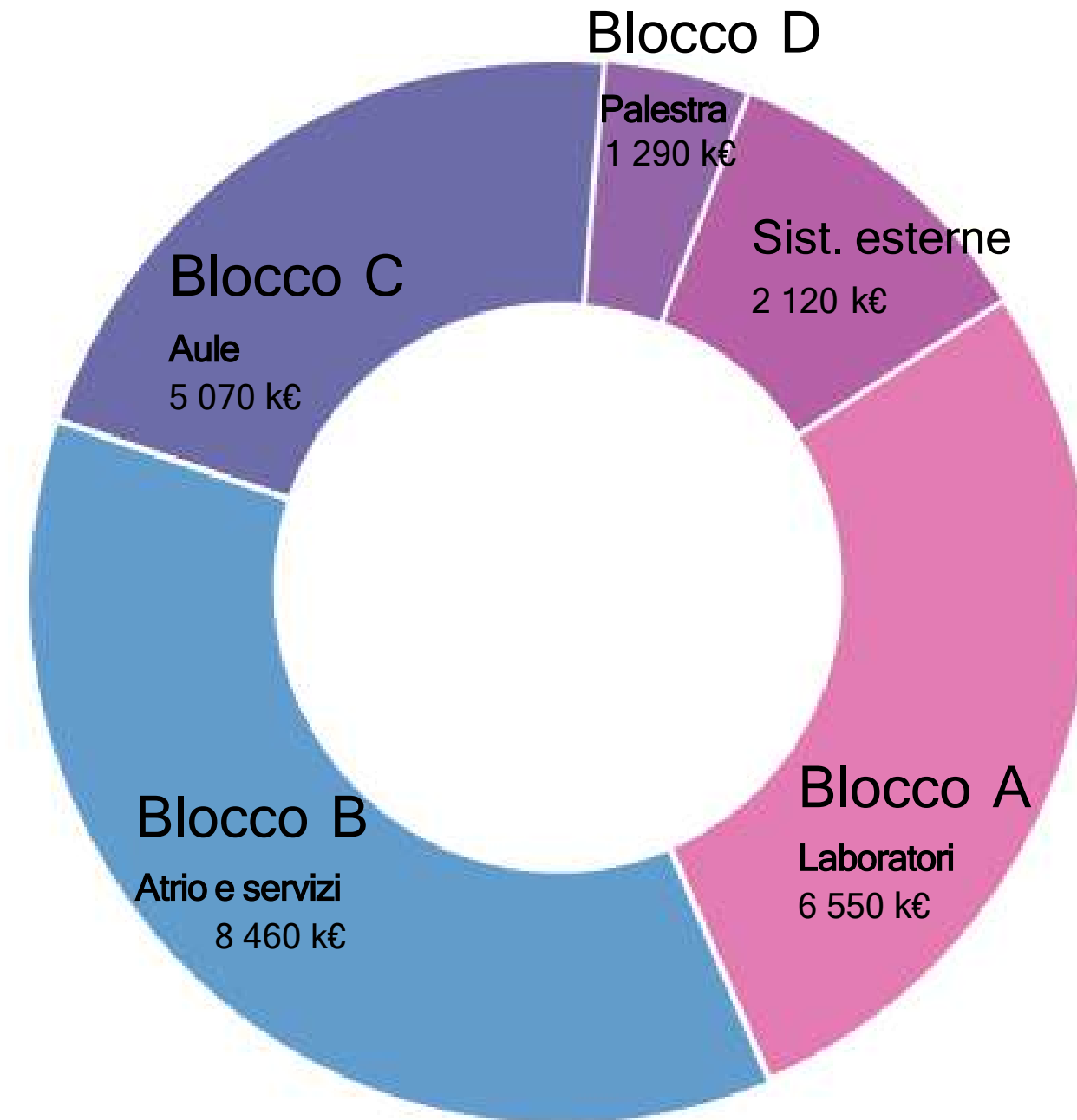
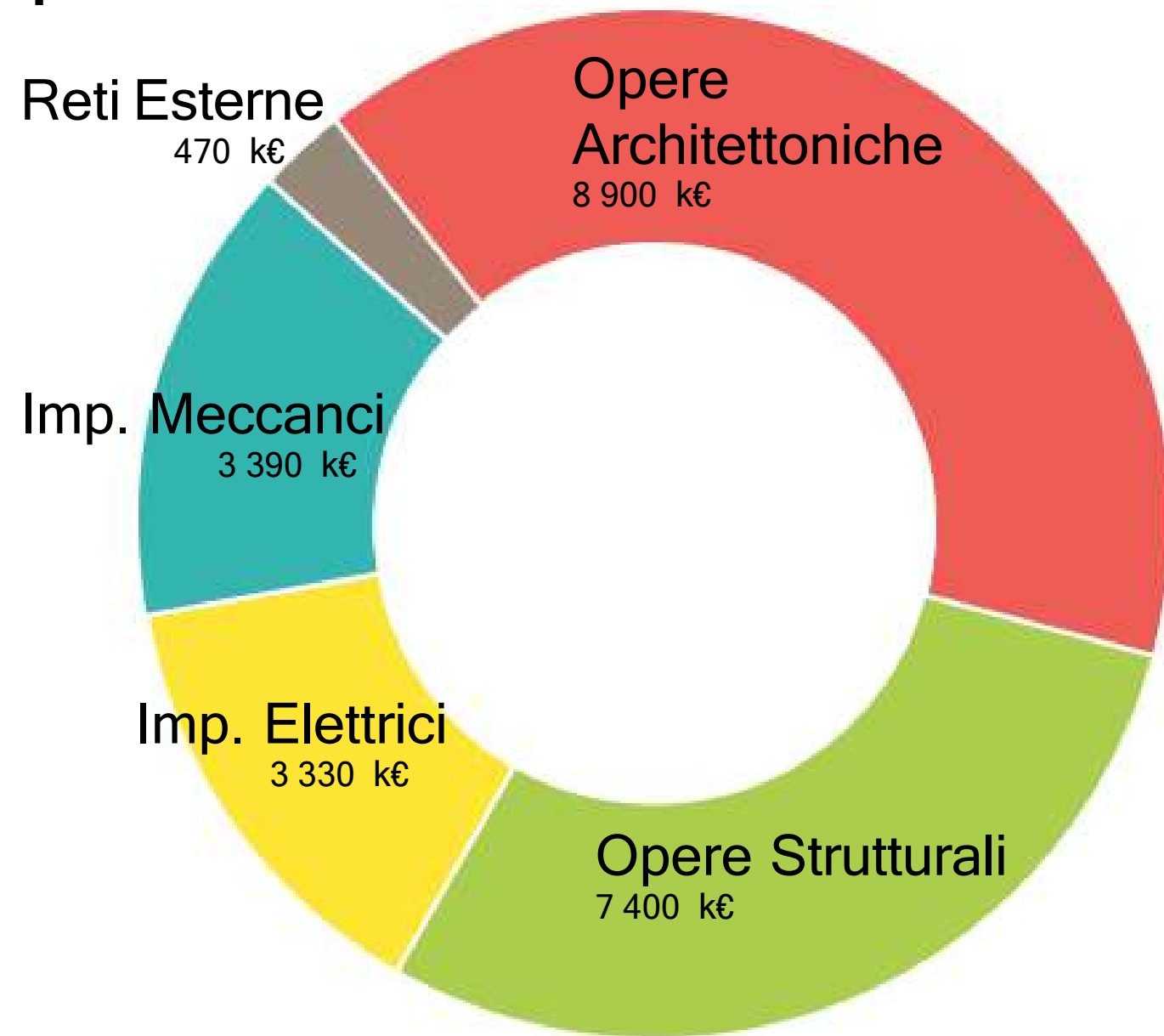
AULE DIDATTICHE	1.460 mq
SERVIZI IGIENICI	135 mq
SERVIZI	64 mq
DIREZIONE SEGRETERIA	291 mq
ATTIVITA' COLLETTIVE	594 mq
LABORATORI	2.151 mq
Indirizzo audiovisivo e multimediale	304 mq
Indirizzo architettura e ambiente	296 mq
Indirizzo discipline plastiche	732 mq
Indirizzo discipline pittoriche	535 mq
Biennio discipline geometriche	133 mq
Lab. scientifico e Lab. Informatico	151 mq
CONNETTIVO	2.554 mq
PALESTRA	1.004 mq
Tot superfici funzioni interne	
8.250 mq	
Spazi accessori (aree esterne, patio, corte interna, parcheggi e locali tecnici)	3,250 mq

Superficie totale intervento **11.500 mq**

## Confronto con quadro esigenziale

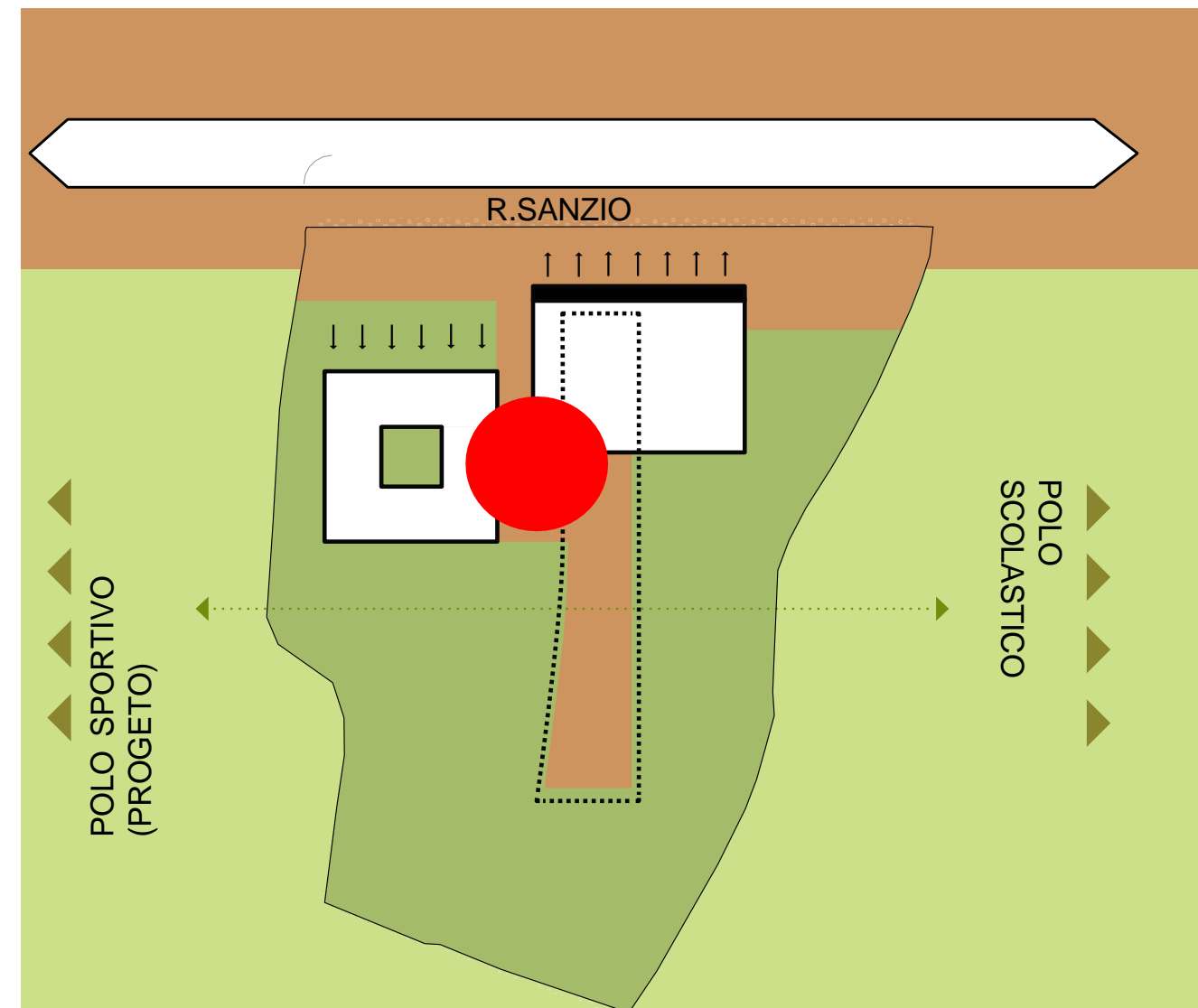
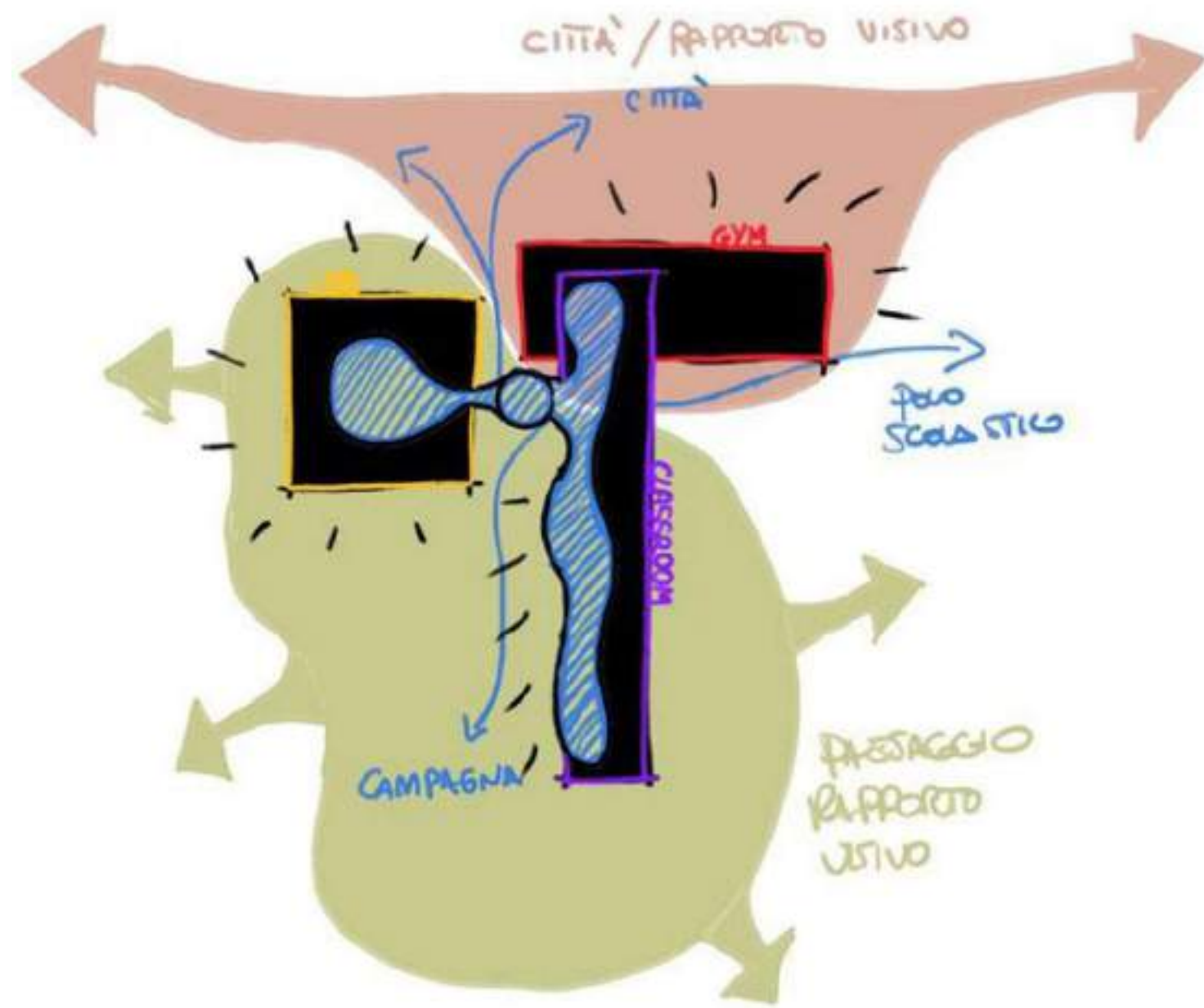
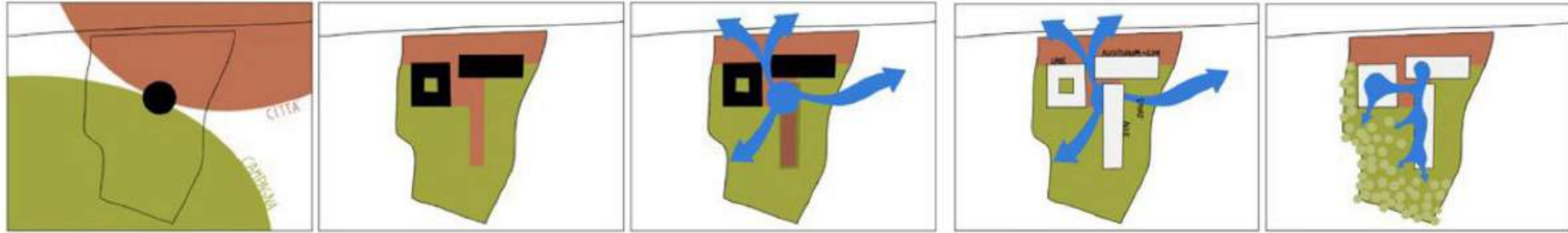


## Importo lavori



Totale lavori soggetti a ribasso	23.490 k€
Oneri per sicurezza non soggetti a ribasso	1.140 k€
<b>TOTALE LAVORI A CORPO</b>	<b>24.630 k€</b>
<b>SOMME A DISPOSIZIONE</b>	<b>9.170 k€</b>
<b>TOTALE IMPORTO PROGETTO</b>	<b>33.800 k€</b>

# CONCEPT



Il concept di progetto si basa sulla lettura e la reinterpretazione del contesto urbano, funzionale e morfologico del contesto nel quale il nuovo intervento si colloca.

Dal punto di vista funzionale, il nuovo Liceo "Virgilio" si va ad inserire, diventandone un tassello centrale, all'interno di un più vasto ambito a servizi, il Campus scolastico, che ha i suoi punti focali rappresentati ad est dal polo scolastico e ad ovest dal futuro polo sportivo.

Dal punto di vista insediativo quindi il nuovo edificio si configura sia come un elemento di cerniera urbana, tra la città a nord e le aree rurali che si sviluppano a sud di via Sanzio, che funzionale, tra il Polo scolastico a est e quello sportivo a ovest.



# NZEB

Nearly Zero Energy Building



ENERGIA RINNOVABILE



ALTE PRESTAZIONI INVOLUCRO



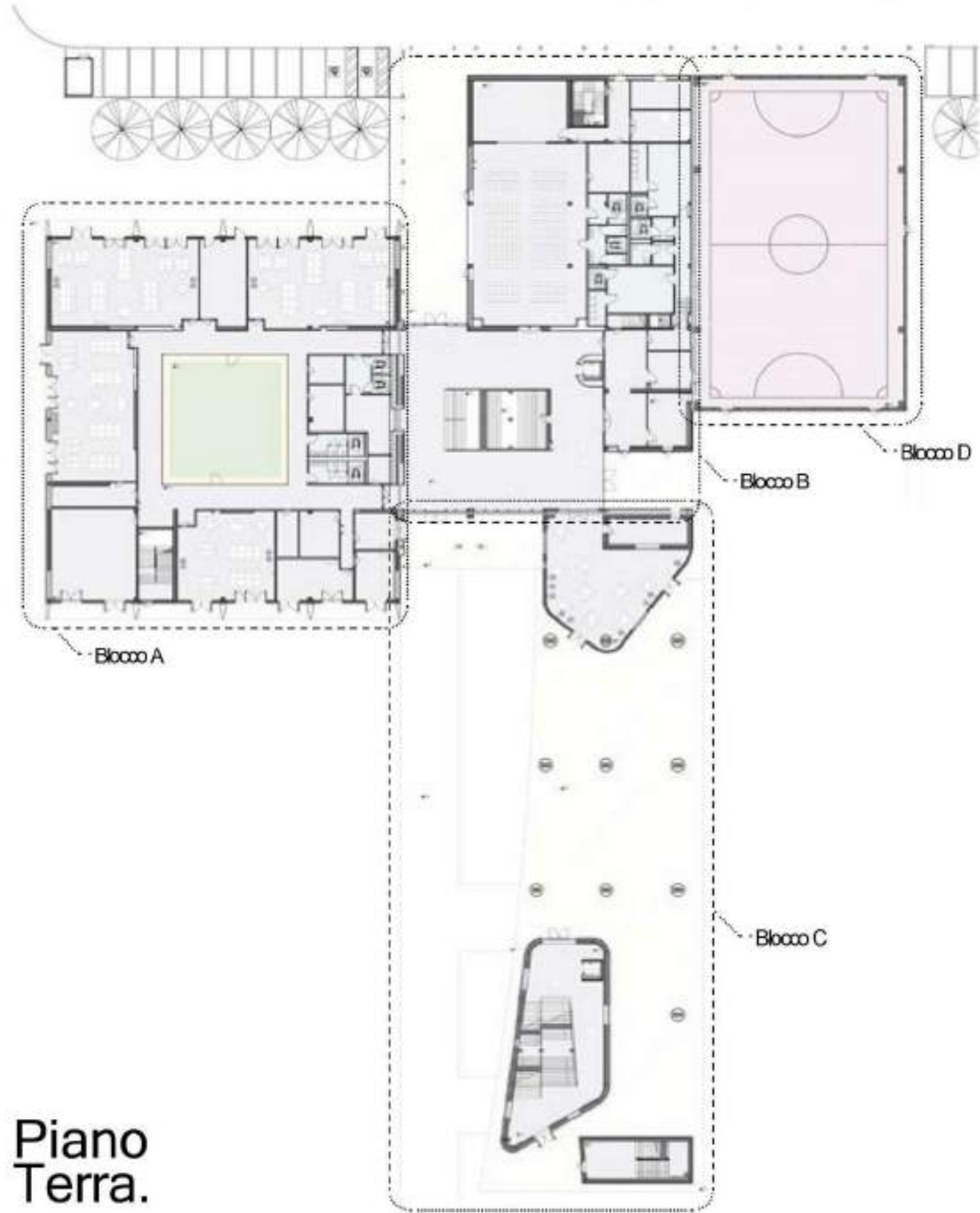
EFFICIENZA ENERGETICA



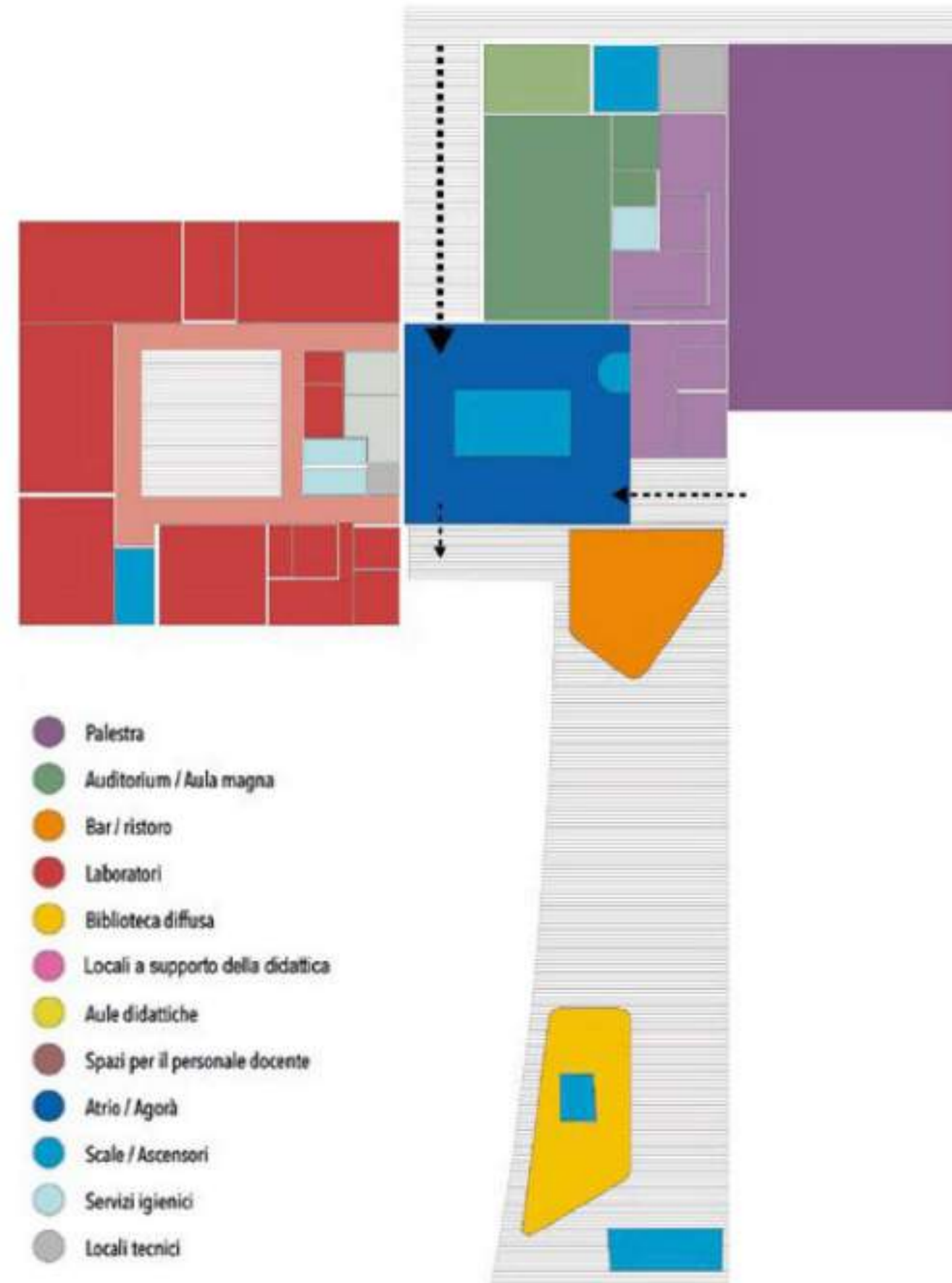
COMFORT E SALUTE

# Liceo Artistico Virgilio Empoli

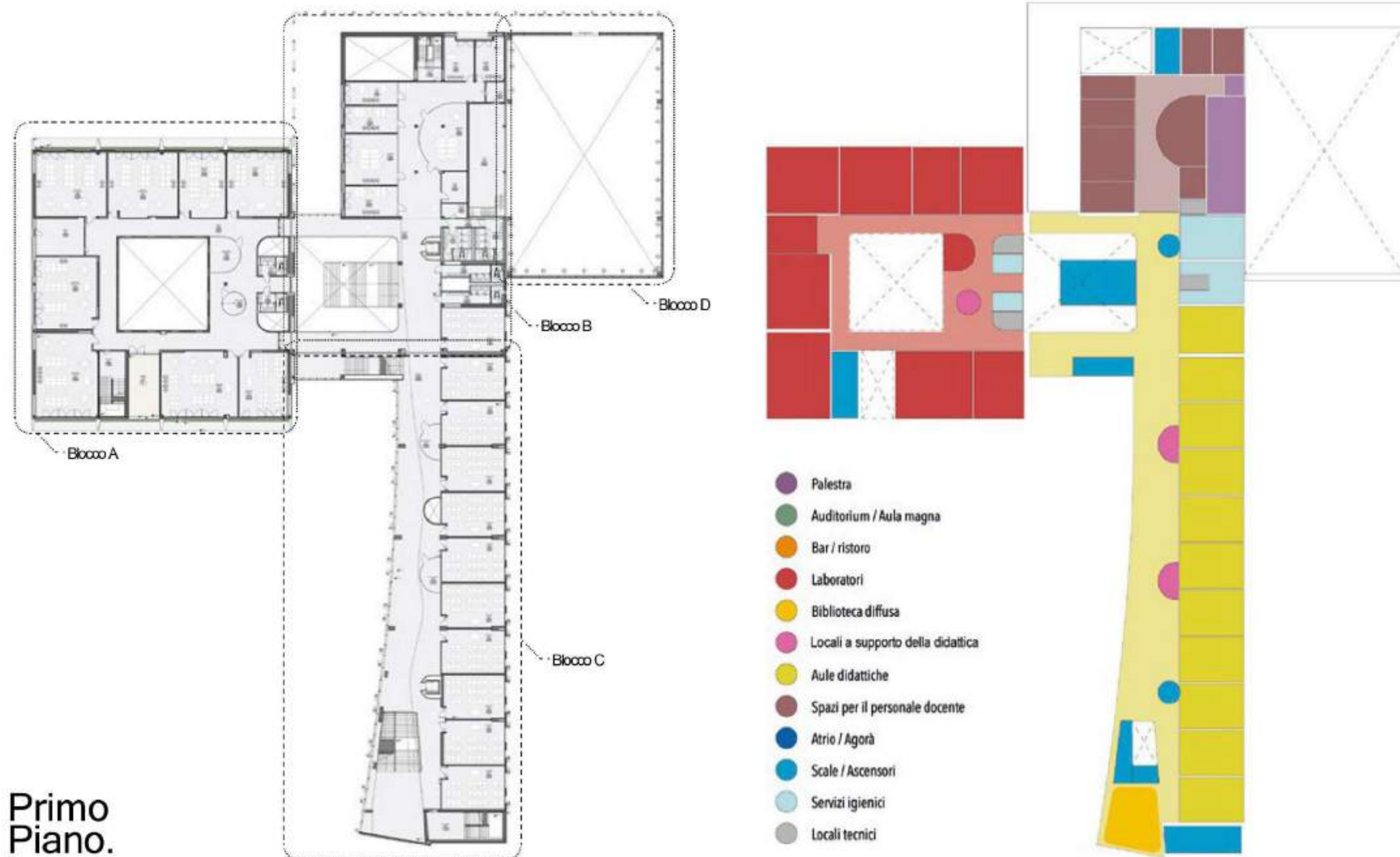
# PLANIMETRIE DI PROGETTO



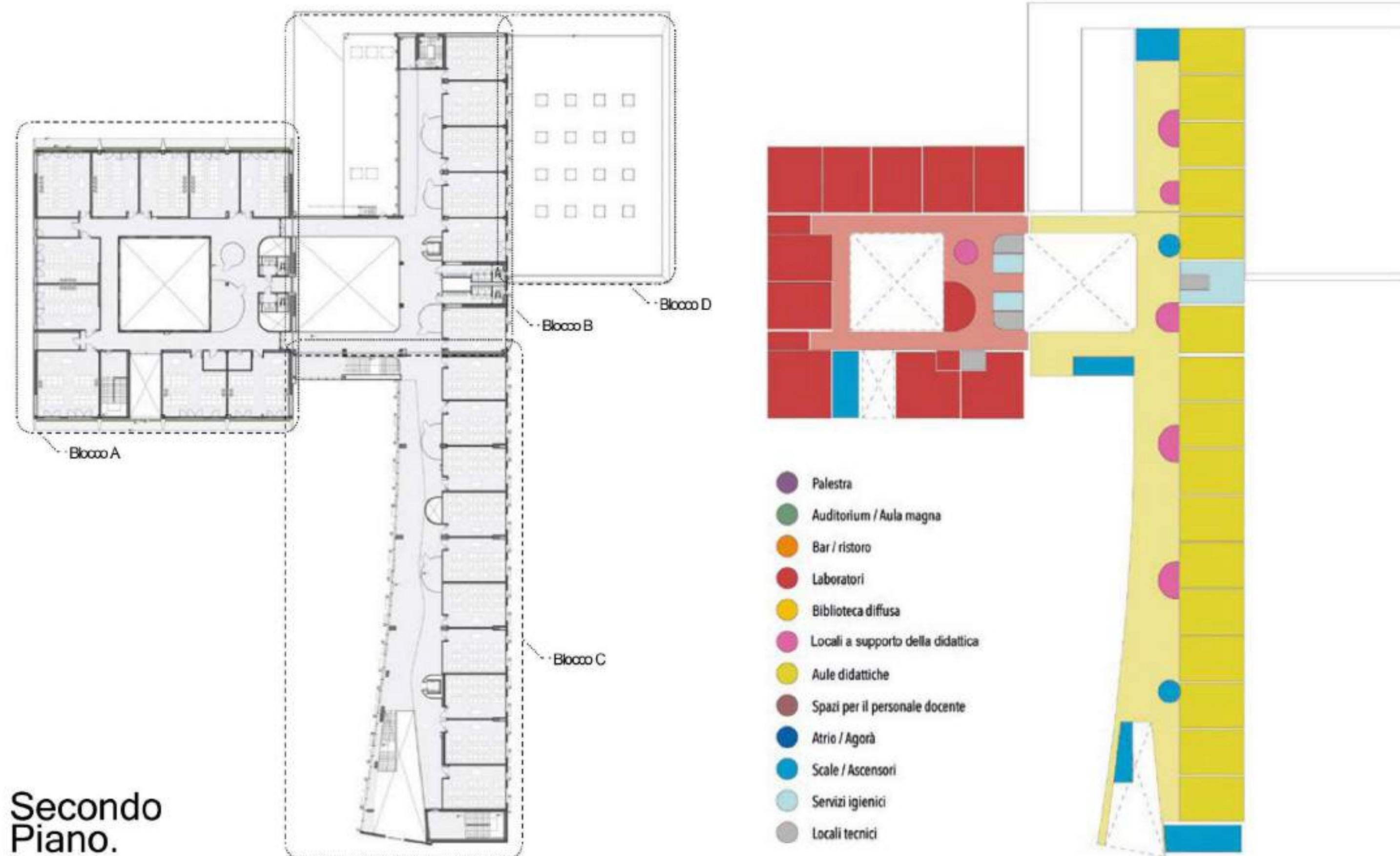
Piano  
Terra.



# PLANIMETRIE DI PROGETTO



# PLANIMETRIE DI PROGETTO





## Manifesto INDIRE "1+4 spazi educativi per la scuola del terzo millennio".

Esso si propone come riferimento culturale per la progettazione delle scuole, richiamando 5 ambienti funzionali: **lo spazio di gruppo**, ambiente di apprendimento polifunzionale del gruppo-classe, inteso come evoluzione dell'aula tradizionale che si apre alla scuola e al mondo. Questo ambiente è opportuno che sia **concepito in modo flessibile e in continuità** con altri "4" spazi della scuola: **l'Agorà, lo spazio informale, l'area individuale e l'area per l'esplorazione**. Questi quattro spazi sono intesi in modo complementare e non più subordinati agli ambienti in cui tradizionalmente si svolge la didattica quotidiana.

Il **cluster didattico** e l'**aula differenziata** rappresentano due configurazioni spaziali collegate ai principi del Manifesto. In particolare: **il cluster didattico è "la combinazione di diverse aule, dell'area didattica generale e delle ulteriori aree funzionali e unità socio-spaziali indipendenti"**.

Ogni aula si presenta a propria volta organizzata in differenti aree funzionali (aula differenziata), ciascuna dedicata a sostenere una particolare modalità di apprendimento.

L'esperienza "**Classi senza aule**" aderendo all'idea delle Aule Laboratorio Disciplinari del Movimento delle Avanguardie educative di Indire. Si tratta di una trasformazione dal punto di vista della configurazione degli ambienti di apprendimento: **le aule sono assegnate ai docenti in funzione delle discipline**. Possono dunque essere progettate e allestite con un **spazio** indifferenziato da condividere con i colleghi di altre materie, ma può adeguarlo a una didattica attiva di tipo laboratoriale, predisponendo arredi, materiali, libri, strumentazioni, device, software, ecc.



La zonizzazione degli spazi interni chiara e flessibile allo stesso tempo genera degli spazi quasi domestici. **Il docente si pone allo stesso livello dello studente**, guida, sostiene gli alunni e collabora con loro; la cattedra non diventa più un punto fermo e può, in alcuni casi, diventare tavolo di lavoro o di discussione. Lo spazio è concepito in modo flessibile ed in continuità con gli altri spazi del cluster.

Lo spazio individuale dove lo studente può cercare la concentrazione necessaria, l'area di esplorazione dove si può lavorare in gruppo o singolarmente, lo spazio informale che si trova sia all'interno che all'esterno dell'aula per momenti di relax, incontri e discussioni, lo spazio "natura" ove poter personalizzare le aule attraverso la natura e l'agricoltura.

Questa configurazione permette di **vivere l'Agorà come spazio di relazione** e condivisione per la comunità di docenti e studenti. Inoltre, essendo multifunzionale e aperto agli eventi esterni, metterà in comunicazione continua la scuola con la comunità esterna. La scelta dei **materiali trasparenti pone l'accento sulla permeabilità** dei vari spazi e sull'idea di uno scambio continuo.

**Lo spazio dedicato alla condivisione si estende a tutto l'edificio per meglio sostenere i momenti di didattica a classi aperte** e per creare un vero e proprio ponte fra la scuola e la comunità educante; ciascuna classe mantiene l'apertura sul giardino.

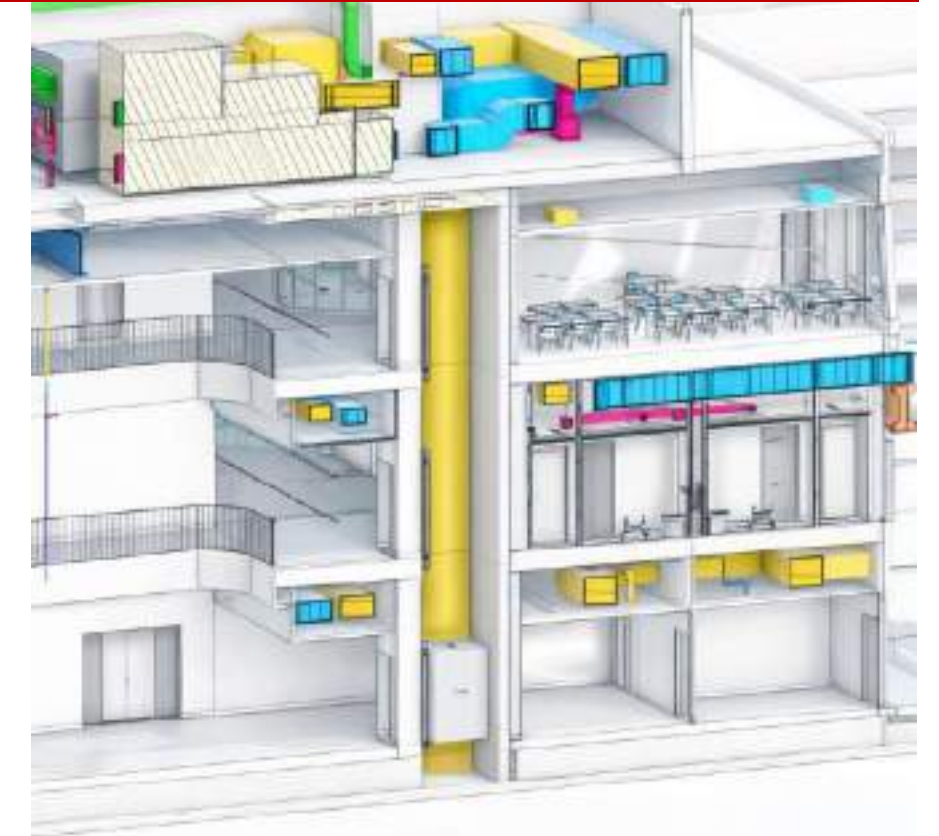
**Ogni due aule è presente una zona di lavoro comune** che può essere aggiunta allo spazio dell'una o dell'altra classe grazie alla presenza di pareti mobili.

**Spazi più ampi consentono inoltre ai ragazzi di muoversi quando ne avvertono necessità fisica**; lo spazio diventa un sostegno nella gestione dell'emotività, dell'aggressività, nel contenimento dell'iperattività.

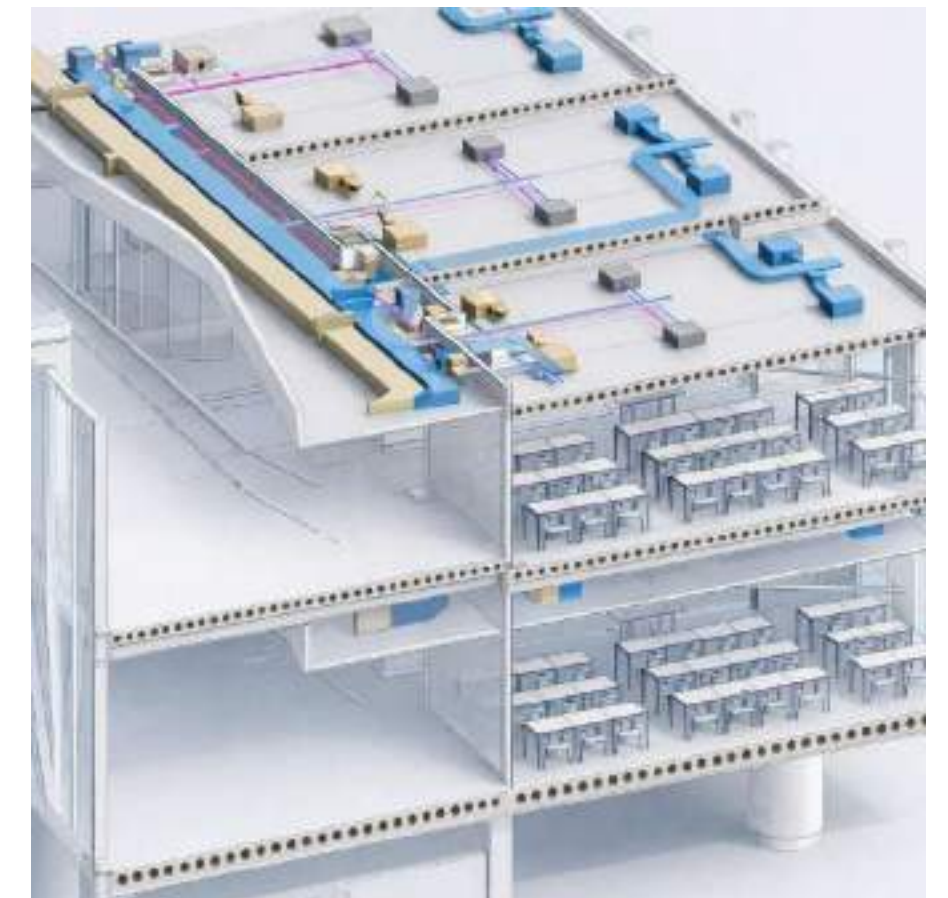
## GLI SPAZI DELL'AULA

1. BIBLIOTECA
2. SPAZIO INDIVIDUALE
3. SPAZIO DI ESPLORAZIONE
4. SPAZIO INFORMALE
5. SPAZIO NATURA
6. GUARDAROBA
7. RIPOSTIGLIO





Vista interna-Modello BIM- Blocco B



Vista interna- Modello BIM- Blocco C

# Il modello BIM

LOD D

# RENDER ESTERNI - AULE



# RENDER ESTERNI - AULE



# RENDER ESTERNI - LABORATORI



# RENDER INTERNI



# RENDER INTERNI



# RENDER ESTERNI - INGRESSO

